

Fig. 133. Baden, Bürgerspital nach dem Skizzenbuch von Wetzelsberg vor dem Umbau 1836 (S. 81).

Gartentor.

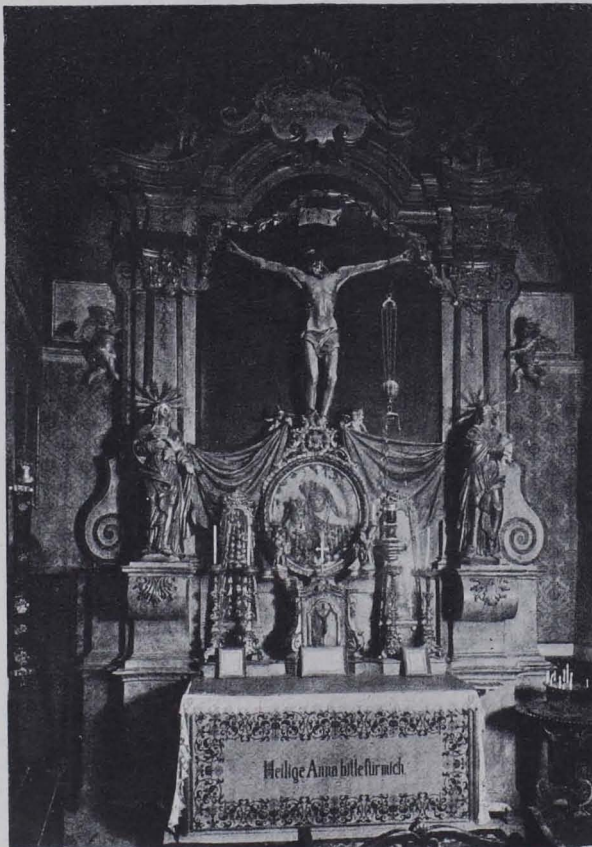


Fig. 136.

Inneres.

Fig. 153. Baden, Annenkapelle im Bürgerspital, Hochaltar (S. 84).

Ziegeldach; Gartenfront dreiseitiger, mit Zeldach versehener Mittelrisalit (aus dem Achteck konstruiert), dem eine Altane auf zwei toskanischen Säulen vorgelegt ist.

Gartentor: Schmiedeeisentor mit barockem Aufsatz zwischen zwei Pfeilern, auf denen Putten, der eine mit Garben, der andere mit einem Holzbündel

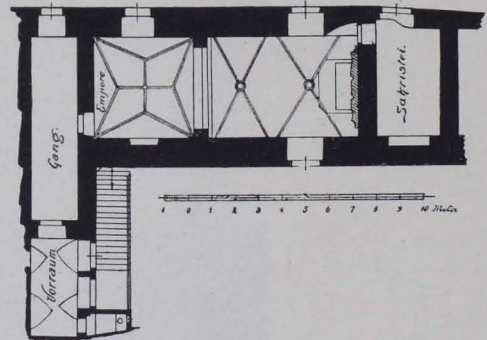


Fig. 134. Baden, Annenkapelle (Grundriß über der Empore), 1 : 300 (S. 81).

(Sommer und Winter), stehen. Erste Hälfte des XVIII. Jhs. (Fig. 136). Im Garten zwei Steinfiguren, Apollo und Flora, mittelmäßige Arbeiten, erste Hälfte des XVIII. Jhs.

Inneres: Im Erdgeschoß achteckiger Saal, im ersten Stock darüber kreisrunder Saal mit zwei Nischen, beide flach gedeckt. Deckenmalereien im Stiegenhaus und im Saal des ersten Stockes von August César.