

Schulter mit einer Punktreihe und vier horizontal umlaufenden Linien, der Bauch mit starken, senkrechten Strichen verziert. Der halsumspannende, elliptisch profilierte Henkel überragt den Mundsaum um 1.6 cm. Höhe 10.5 cm, Halslänge etwa

der Schulter je ein kleiner, konischer Buckel befindet. Höhe 15 cm, Halslänge 7.5 cm, Halsweite 12.5 cm, größte Bauchweite 15.5 cm, Standflächendurchmesser 7 cm. [1555]; Henkel [1558].



Fig. 4.



Fig. 5.

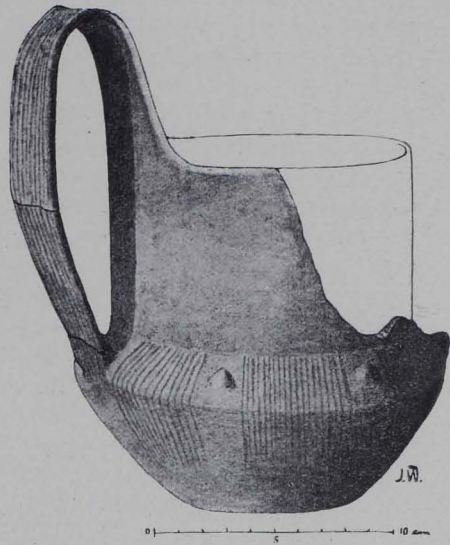


Fig. 6.



Fig. 7.

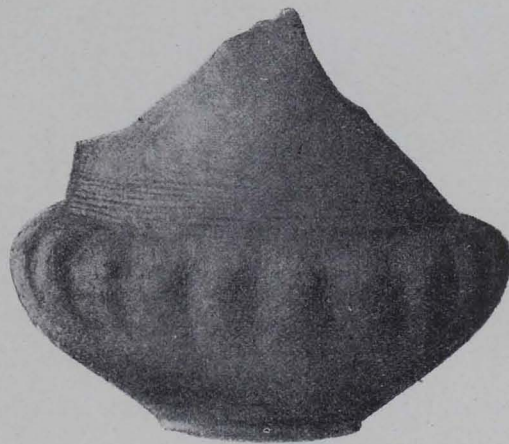


Fig. 8.

Fig. 4—8. Königshöhle (Fp 7), Henkelkrüge. (Nach Zeichnungen von J. WENINGER.)  
[1561, 1556, 1555 und 1558, nöLM 931, nöLM 932]. 7, 8 1/2 n. Gr.

5 cm, Mundsaumlänge 9.5 cm, größte Bauchweite 11.5 cm, Standflächendurchmesser 4.5 cm. [1556].

Henkelkrug (Fig. 6), mit zylindrischem Halse, der gegen die Schulter scharf absetzt. Der bandförmige, halsumspannende Henkel ist auf der Außenseite leicht kanneliert und ragt 5 cm über den Mundsaum empor. Der Bauchteil ist mit senkrechten Liniengruppen verziert, zwischen denen sich auf

Henkelkrug (Fig. 7), nahezu vollständig erhalten. Höhe 11 cm. Der 6.5 cm hohe Hals ist fast zylindrisch. Mundsaumlänge 12.5 cm. Der Bauch ist rund profiliert, wenig ausladend und vertikal seicht kanneliert. Diese Kannelierung, welche nicht bis zum Boden reicht, ist im Umlauf durch drei vertikale, gekerbte Wülstchen unterbrochen. Bauchweite 12.5 cm. Der bis 3.7 cm breite, bandförmige Henkel überragt den Mundsaum um