

Beide Plafonds zweites Viertel des XVIII. Jhs.,  
wahrscheinlich von gleicher Hand wie Rem-  
gasse 7 und 8 (vgl. S. 62 und S. 63) und Antons-  
gasse 9 (vgl. S. 159).

Dr. Ludwig Bausek. Kleine Sammlung



Fig. 87.  
Baden, Anna Selbdritt.  
Sammlung Lasser-Zollheim (S. 53).

von Aquarellen und Handzeichnungen von  
Alt-Wiener Meistern (Künstlerstammbuch der  
„Grünen Insel“). Literatur: P. TAUSIG, in Österr.  
Ill. Zeitung, 1909, 21. II., mit 31 Abb.; derzeit  
nicht mehr im damaligen Umfang erhalten.

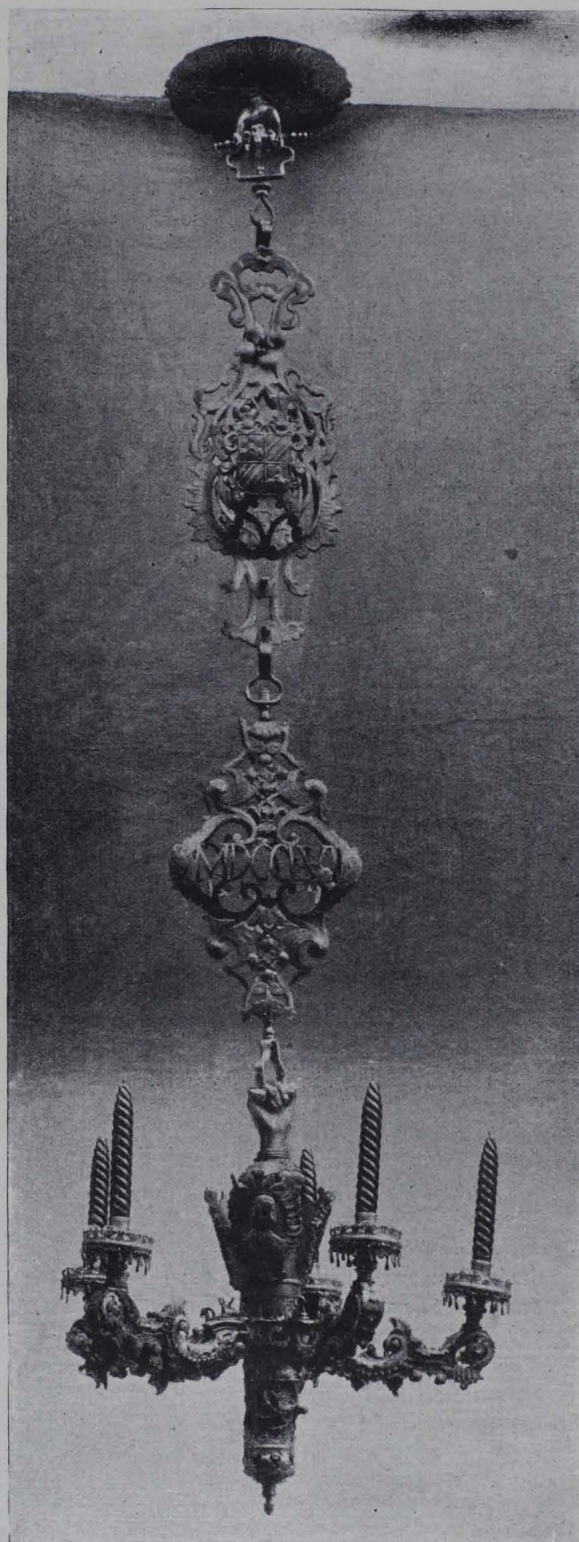


Fig. 88.  
Baden, Luster, datiert 1756.  
Sammlung Lasser-Zollheim (S. 53).

Aquarelle  
und Hand-  
zeichnungen.