

Presbyterium: Um eine Stufe erhöht. Kreuzrippengewölbe; Gurt- und Rippenprofile gleich, einfach gekehlt; sie laufen auf kelchförmigen, gefälzten Konsolen auf (ähnlich denen an den späten Teilen des Heiligenkreuzer Kreuzganges). Fenster mit einfach abgeschrägter Laibung, ohne Maßwerk, mit modernen Glasmalereien (Fig. 33).

Über den rechteckigen Türen dreiteiliges Oratoriumfenster, in schwarzmarmoriertem Holzrahmen mit vergoldeten Gehängen; auf dem Aufsatz die Stiftswappen von Heiligenkreuz und St. Gotthard (zweite Hälfte des XVIII. Jhs.).

Linker Anbau: Quadratisch mit Kreuzrippengewölbe auf Konsolen; das Rippenprofil gleich dem im Presbyterium; Schlußstein glatte Scheibe.



Fig. 33. Alland, Pfarrkirche, Innenansicht (S. 3).

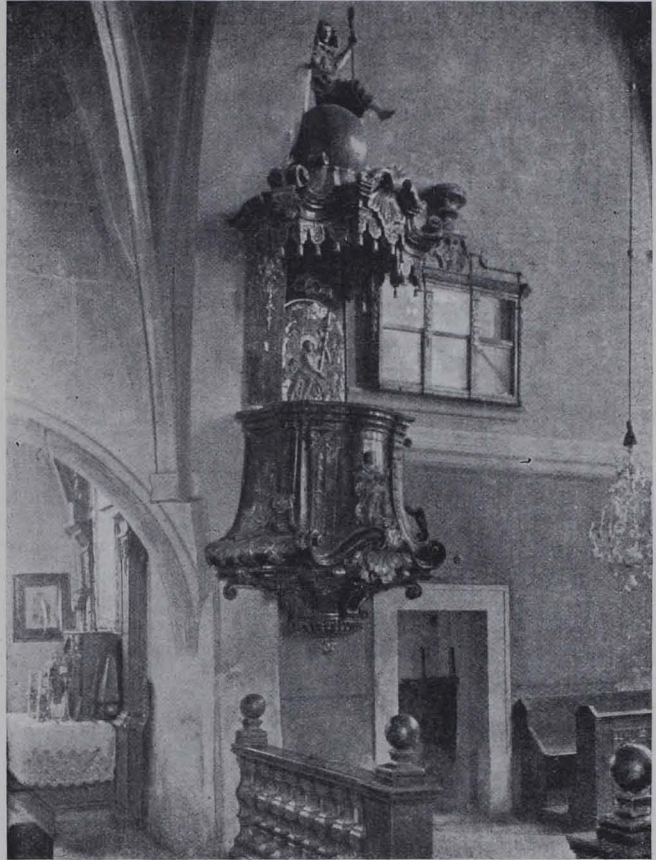


Fig. 34. Alland, Pfarrkirche, Kanzel (S. 3).

Im Dachboden über dem rechten Seitenschiff sind an der Süd- und Westseite spitzbogige Schildbogen erkenntlich, deren Scheitel über der jetzigen Mauerkrone lag; an der Westseite sieht man noch ein vermauertes, spitzbogiges Fenster mit hochgotischem Maßwerk. Es scheint sich um die Reste eines älteren, größeren Langhauses zu handeln.

Einrichtung.

Hochaltar: Neugotisch.

Seitenaltäre: 1. Im rechten Seitenschiff. Modern umgebauter Barockaltar; Herz-Jesu-Bild, sign. Nagl, 1875. Bekrönung: Holzgeschnitzte, weißgestrichene Dreifaltigkeitsgruppe, mittelmäßige Arbeit des XVIII. Jhs. 2. Im linken Seitenschiff: Moderner Barockaltar; auf den Gebälkkröpfen zwei Statuetten adorierender Engel, Holz, geschnitzt; Modelle von Giovanni Giulliani, wahrscheinlich für einen Heiligenkreuzer Altar. H. 36 cm.

Kanzel: Holz, schwarz marmoriert mit Gold, Figuren polychromiert. An der Brüstung drei Reliefs: König Salomo, König David, ein Prophet. An der Türe ein Relief: Johannes der Täufer. Auf dem Schalldeckel: Salvator mundi, auf der Weltkugel sitzend, ein Lamm auf den Schultern, in der linken den Hirtenstab. Gute Arbeit, Mitte des XVIII. Jhs. (Fig. 34).

Skulpturen: Gegenüber der Kanzel Holzstatue des hl. Johannes von Nepomuk, polychromiert, auf barocker Konsole, unter einem Baldachin. Schwache Arbeit, XVIII. Jh.

Gestühl: Im Mittelschiff neugotisch; im linken Seitenschiff barock, einfach geschnitzt, Mitte des XVIII. Jhs.

Einrichtung.

Hochaltar.

Seitenaltäre.

Kanzel.

Fig. 34.

Skulpturen.

Gestühl.