

Fig. 395a Roßstirne aus Leder, Mitte des XVI. Jhs.
(S. 302)

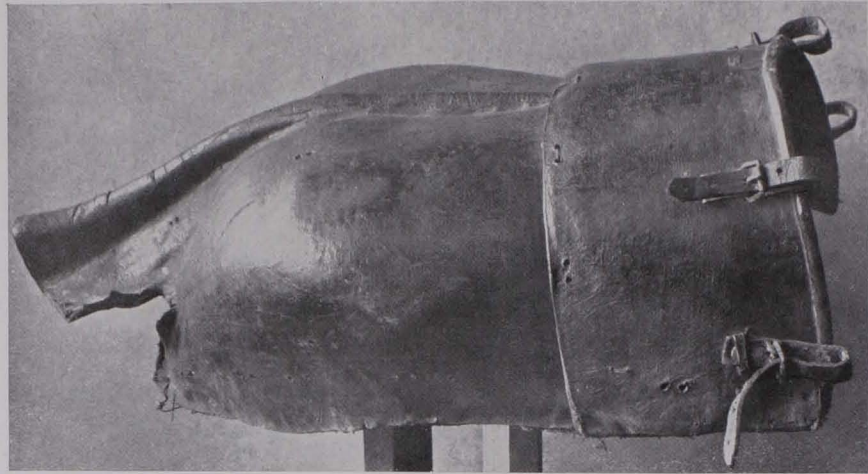


Fig. 395b Pferderüstzeug aus Leder, Mitte des XVI. Jhs. (S. 302)

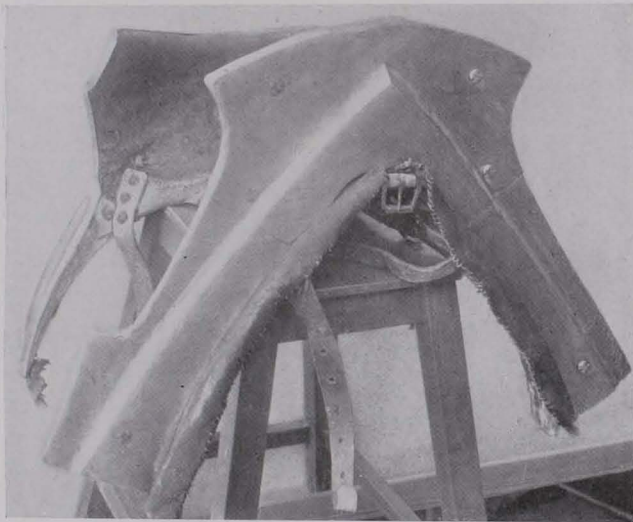


Fig. 396. Deutscher Rüstsaattel, erste Hälfte des XVI. Jhs. (S. 302)

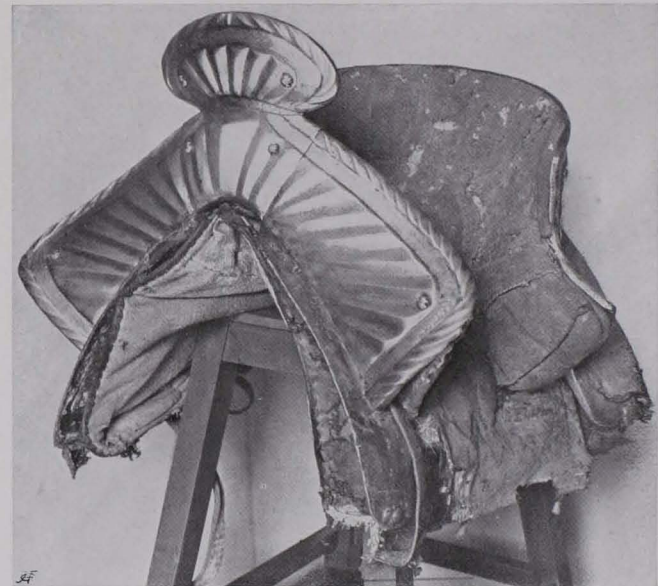


Fig. 397 Deutscher Rüstsaattel, Mitte des XVI. Jhs. (S. 302)