

Fig. 395a Roßstirne aus Leder, Mitte des XVI. Jhs.  
(S. 302)

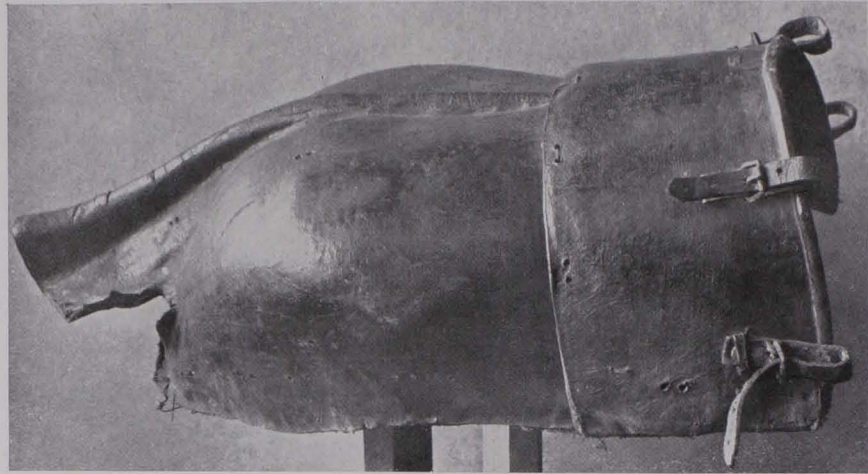


Fig. 395b Pferderüstzeug aus Leder, Mitte des XVI. Jhs. (S. 302)

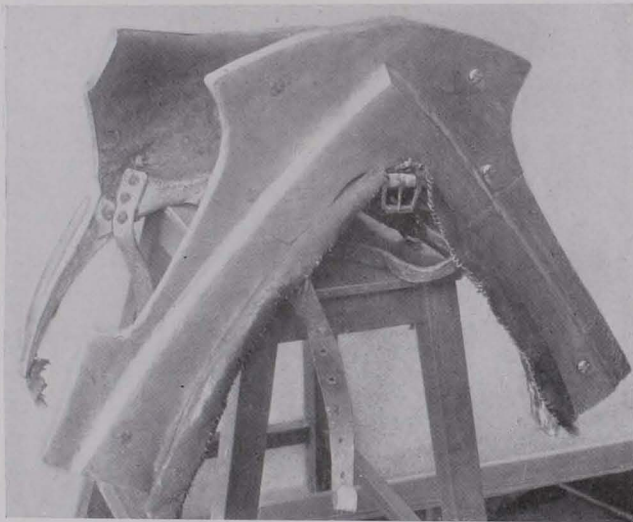


Fig. 396. Deutscher Rüstsattel, erste Hälfte des XVI. Jhs. (S. 302)

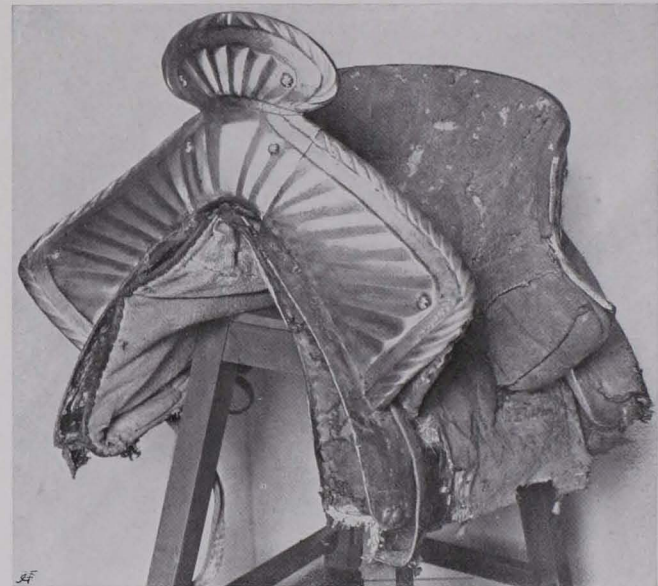


Fig. 397 Deutscher Rüstsattel, Mitte des XVI. Jhs. (S. 302)