

- Monstranz. Monstranz: Messing, vergoldet. Reich mit Rocaillen getrieben, mit den Relieffiguren Gott-Vaters, zweier Putten und der Taube. Um 1750.
- Standkruzifix. Standkruzifix auf Postament. Schwarzes Holz mit Christusfigur und schönen getriebenen Silberauflagen. Sehr gut, zweite Hälfte des XVII. Jhs.
Zwei Standreliquiare in vergoldetem Holzrahmen; um 1748. — Christkind (Holz, alt polychromiert) in blauer Holzkrrippe mit vergoldeten Ornamenten und Cherubsköpfen. Um 1720, italienisch. — Mensatuch mit alten Spitzen, um 1750. Kasel, grüner Brokat, um 1750.
- Gemälde. Gemälde: Öl auf Leinwand. 1 und 2. Zwei Bilder, Ecce-Homo und schmerzhaftes Mutter Gottes. — 3. Der hl. Franz ein großes Kruzifix umarmend; am Rahmen vergoldete Rocaillen. — 4. Christus spendet den Aposteln das letzte Abendmahl. — 5. Pendant dazu. Abraham und Melchisedech beim Opfer. — Alle diese Bilder Salzburger Arbeiten, um 1750, Schule des Zanusi. — 6. Ein Engel und der hl. Josef mit dem Bilde der Madonna. — 7. Pendant dazu. Ein Engel und die hl. Maria mit dem Bilde des hl. Josef. Beide salzburgisch, um 1750. — 8. Das Innere des Tempels von Jerusalem. — 9. Pendant, das Innere eines Tempels mit Abendmahlstisch (Osterlamm). Beide um 1750. — 10. Auferweckung des Lazarus. Gut, XVIII. Jh.
Sammlung Schmederer siehe Anhang. — Sammlung Gräfin Revertera siehe Anhang.

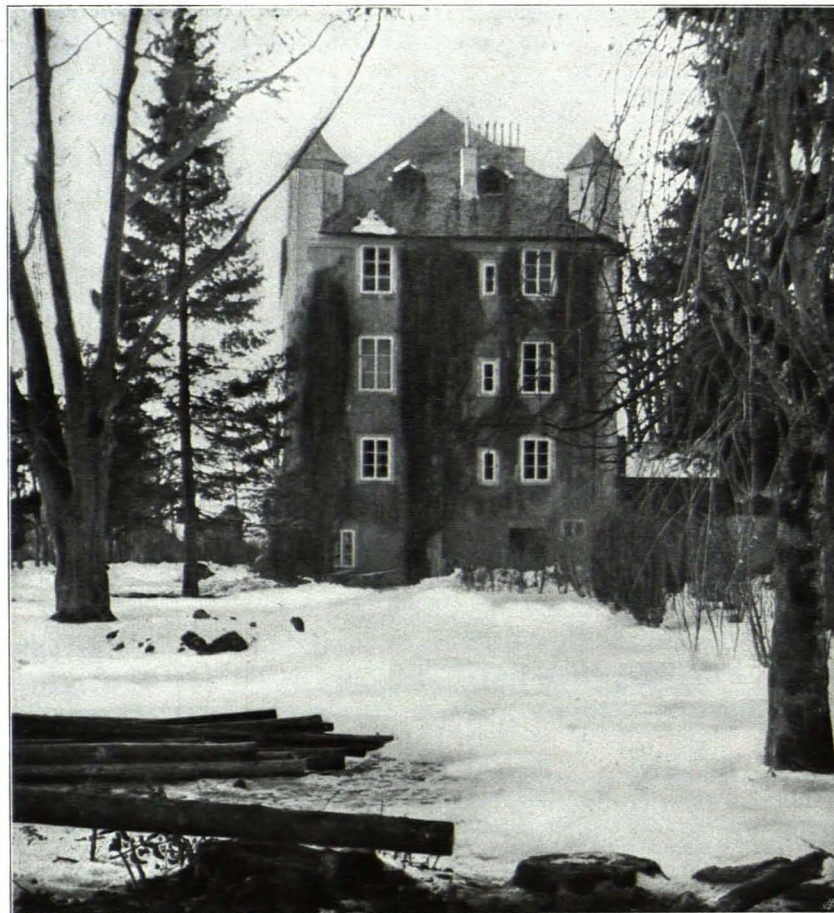


Fig. 420 Schloß Flederbach in Parsch (S. 441)

Schloß Flederbach

Archivalien: Stiftsarchiv Nonnberg.

Literatur: HÜBNER, Stadt 1, 565. — SÜSS in Jahresbericht des Museums 1853 S. 69.

1360 empfängt Friedrich der Zändl, Bürger zu Salzburg, das Gut Flederbach vom Stifte Nonnberg zu Erbrecht (DOPPLER-WIDMANN, Nonnberger Urkunde 71 Nr. 96). 1412 verschreibt Rupert der Zandl dem Kloster Nonnberg *in den sagrar 1 2/3 Wachs ewiges zinsen auf ainem gutel ze Flederbach zenachst an des Schuchlers haus gegen dem weyer über* (ebenda 102 Nr. 146). 1477 finden wir Kaspar Lawbinger, Bürger zu Salzburg, und seine Frau Anna im Besitze, dann deren Tochter Martha. 1511 Schornstainerin