

2. 28×38 cm; Wappenscheibe in steinfarbener Maßwerkrahmung: *Balthazar graff und her zu Swartzburg XII. 1502.*

Fig. 133.

Relief, Holz polychromiert, 136×46 cm; letztes Abendmahl; Christus und die Jünger sitzen an beiden Langseiten des gedeckten Tisches, zum Teil in lebhaft bewegten Gruppen. Bayrisch. Ende des XV. Jhs. (Fig. 133).

Relief, Holz, mit Resten der Polychromie, 80×83 cm; Gott-Vater mit dem Leichnam Christi im Schoß, links und rechts je drei große Engel. Nach Dürers Gnadenstuhl B. 122. Bayrisch. Um 1520.

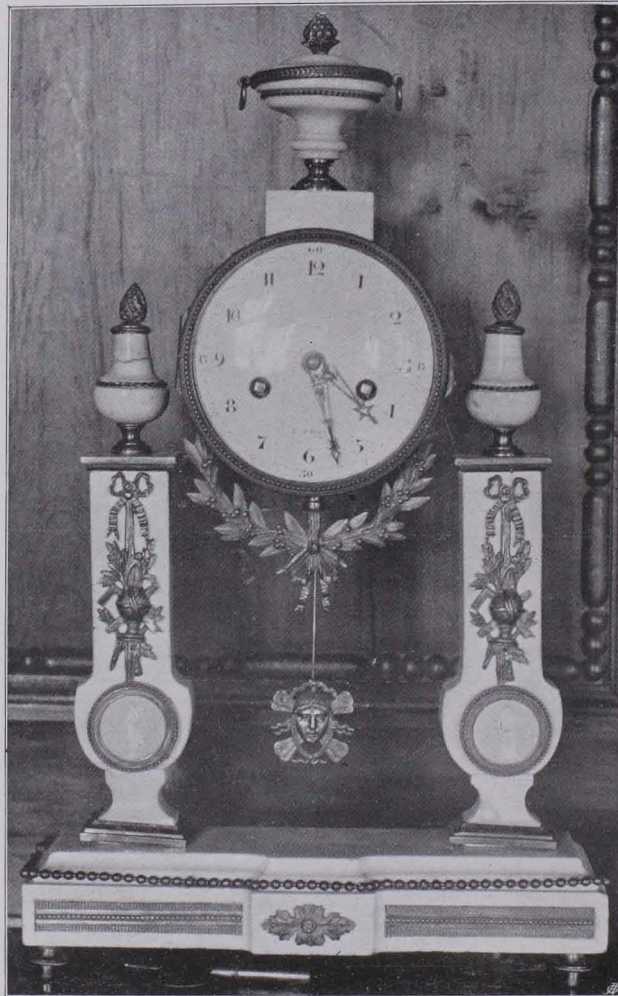


Fig. 130 Standuhr aus Alabaster mit Goldbronzemontierung, Sammlung Hofrat v. Plason (S. 88)

M ä d c h e n z i m m e r :

- Scheiben: 1. 12×13 cm; Darstellung der Sintflut mit ertrinkenden Menschen und Tieren. XVII. Jh.
 2. 29×42 cm; Madonna mit dem Kinde, auf der Mondsichel stehend, auf einen adorierenden, knienden Ritter herabblickend, dessen Wappen rechts lehnt. Architektonische Umrahmung mit zwei allegorischen Frauengestalten; oben Schlacht zwischen zwei Haufen Fußvolk. *H. Cristyan Bircher 1579.* Schweizerisch.
 3. 32×36 cm. Reiche architektonische Umrahmung mit kleinem Wappen in der Mitte. Unten landschaftlicher Durchblick mit Wunder des Moses. Um 1600.
 4. Rund, Durchmesser 19.5 cm; Brustbild Papst Pauls II. mit Umschrift: *Paulus II. Venetus Pont. Max. 1504.* Ergänzt.
 5. 15×16 cm; Auferstehung Christi, der über dem Sarkophag, an dem zwei Wächter schlafen, schwebt.

Mädchen-
zimmer.