

9. Großer zylindrischer Becher, 15 cm hoch. Biedermeierform. Eingeschliffen: Flüchtiger Hirsch, von einem Hunde verfolgt, zwei Vögel, spazierender Jäger. Große Rosette. Um 1820.

Möbel. 1. Himmelbett, Fichte, an der Vorderseite Nuß; mit zwei Rundbogen. Oben Inschrift: *Antre Letmar Anna Letmarin*. Aus Graz. Ende des XVI. Jhs.

2. Bett aus Nuß mit Intarsiabandwerk und reich geschnitztem schwarzen Rocailleaufsatz. Um 1750.

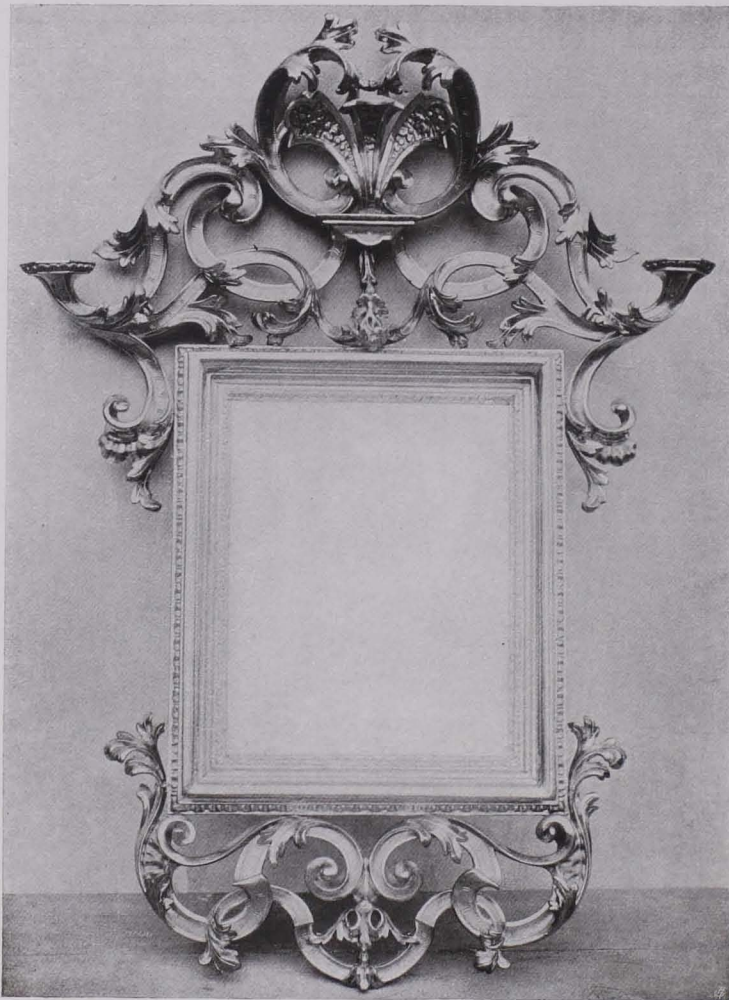


Fig. 45 Spiegelrahmen, Sammlung Grein (S. 31)

3. Zweitüriger Kasten, reich geschnitzt und mit Intarsien. Nuß, Esche und Eiche. An den Seiten zwei Hermen, in der Mitte Pilaster, dazwischen zwei rundbogige Tore in reichgeschnitzter Rahmung, in dem einen Justitia, in dem andern Veritas in Intarsia. Stammt aus der Umgebung von Wels. Ende des XVI. Jhs.; Fuß und Gesims neu, eine Herme ergänzt.

4. Zweitüriger großer Kasten, 2·12 m hoch; Nuß, schön geschnitzt, mit vier Feldern und zwei mehrgeschossigen Pilastern, Sockelgeschoß. Salzburgisch, Anfang des XVII. Jhs.

5. Eintüriger Kasten mit Aufsatz, geschnitzt mit Intarsien, Nuß. Anfang des XVII. Jhs. Aus Meran.

6. Zweitüriger großer Schrank, Nuß, mit drei gedrehten Pilastern und vier Feldern in Leisten mit geflammtem Hobel. Salzburgisch, XVII. Jh.

7. Zweitüriger niedriger Kasten, Nuß, mit schön geschnitzter Vorderwand, drei Pilaster, dazwischen zwei Felder mit geschnitzten Kartuschen; unten Sockel. Salzburgisch, Mitte des XVII. Jhs. (Fig. 42).

8. Großer zweitüriger Schrank, massiv Nuß, reich geschnitzt. Am Sockel drei Kartuschen, an den Seiten geschnitzte Fruchtgehänge, in der Mitte Pilaster. In den vier Feldern oben zwei in Relief geschnitzte

Fig. 42.