

de Neve, 1674. Beiderseits davon, auf den Giebelansätzen ruhend, zwei überlebensgroße Engel mit Lilienstengeln in den Händen und zwei hl. Bischöfe in vollem Ornat mit je einem Putto; St. Rupert

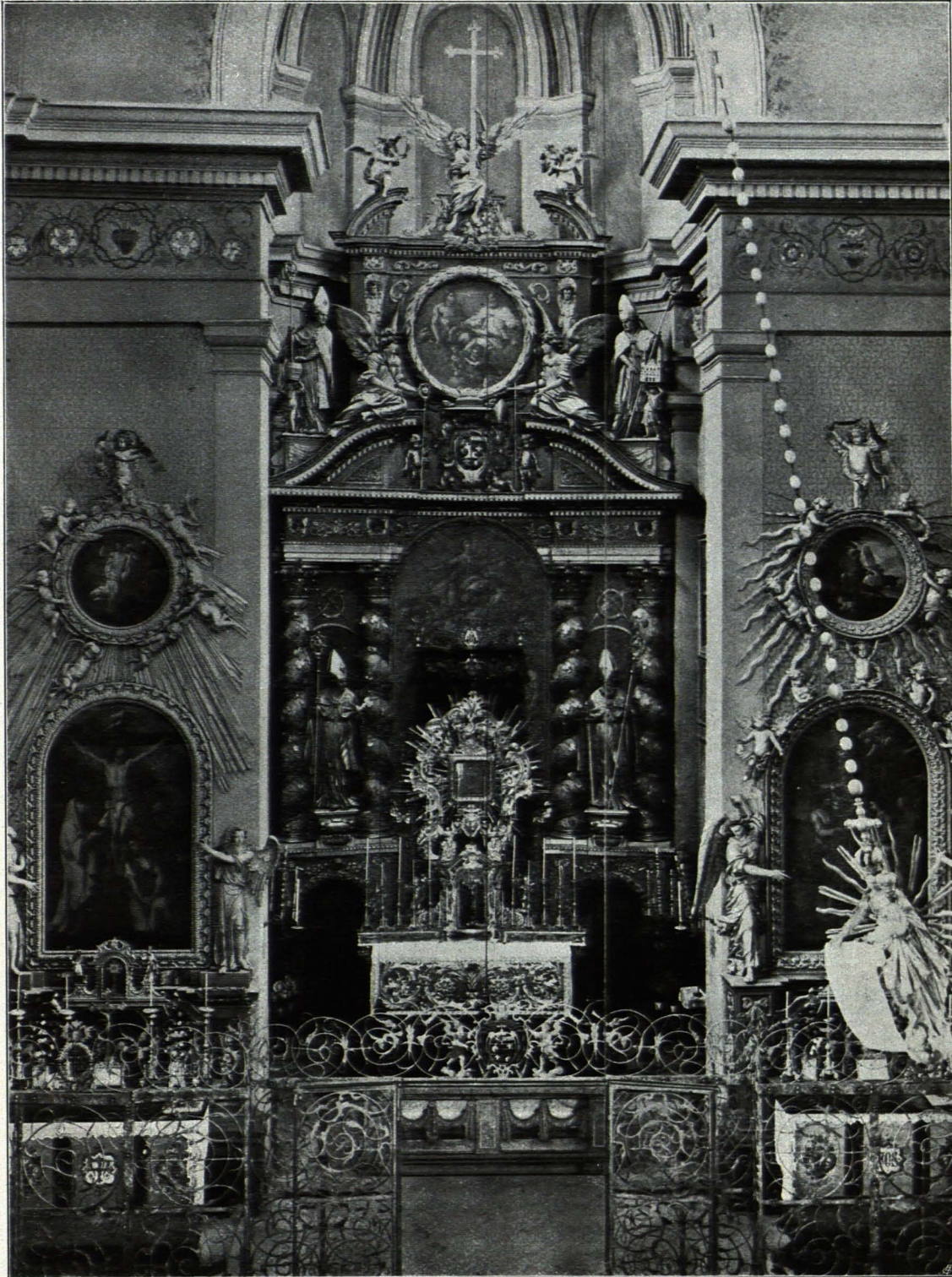


Fig. 329 Maria Plain. Hochaltar von 1674 (S. 356)

(Salzfaß), St. Virgilius (Kirchenmodell). Hinter dem Rundbilde als Hintergrund Aufsatzwand, flankiert von zwei Pilastern mit Cherubsköpfen; verkröpftes Gebälk flachbogige Giebelansätze. Über der Mitte