

Einrichtung.

Einrichtung:

Altäre. Altäre: Die Altäre waren ursprünglich alle blau gefaßt, mit vergoldeten Zieraten.

Hochaltar.
Fig. 329.

1. Hochaltar, von 1674 (Fig. 329). Gemauerte rechteckige Mensa über drei Stufen aus Untersberger Marmor. Tabernakel: Kupfer, vergoldet, reich mit versilberten Rocailles verziert. Darüber in getriebenem Relief zwei Engel mit Leuchtern (Messing, versilbert). Darüber das kleine Gnadenbild (mit Gold und Edelsteinen geschmückt) in Rahmen aus getriebenem Silber (1732), umgeben von einer auf einen Strahlenkranz aufgelegten großen asymmetrischen Rocaillekartusche aus getriebenem Silber (1751). Darunter Silberwappen des Erzbischofs Max Gandolf.

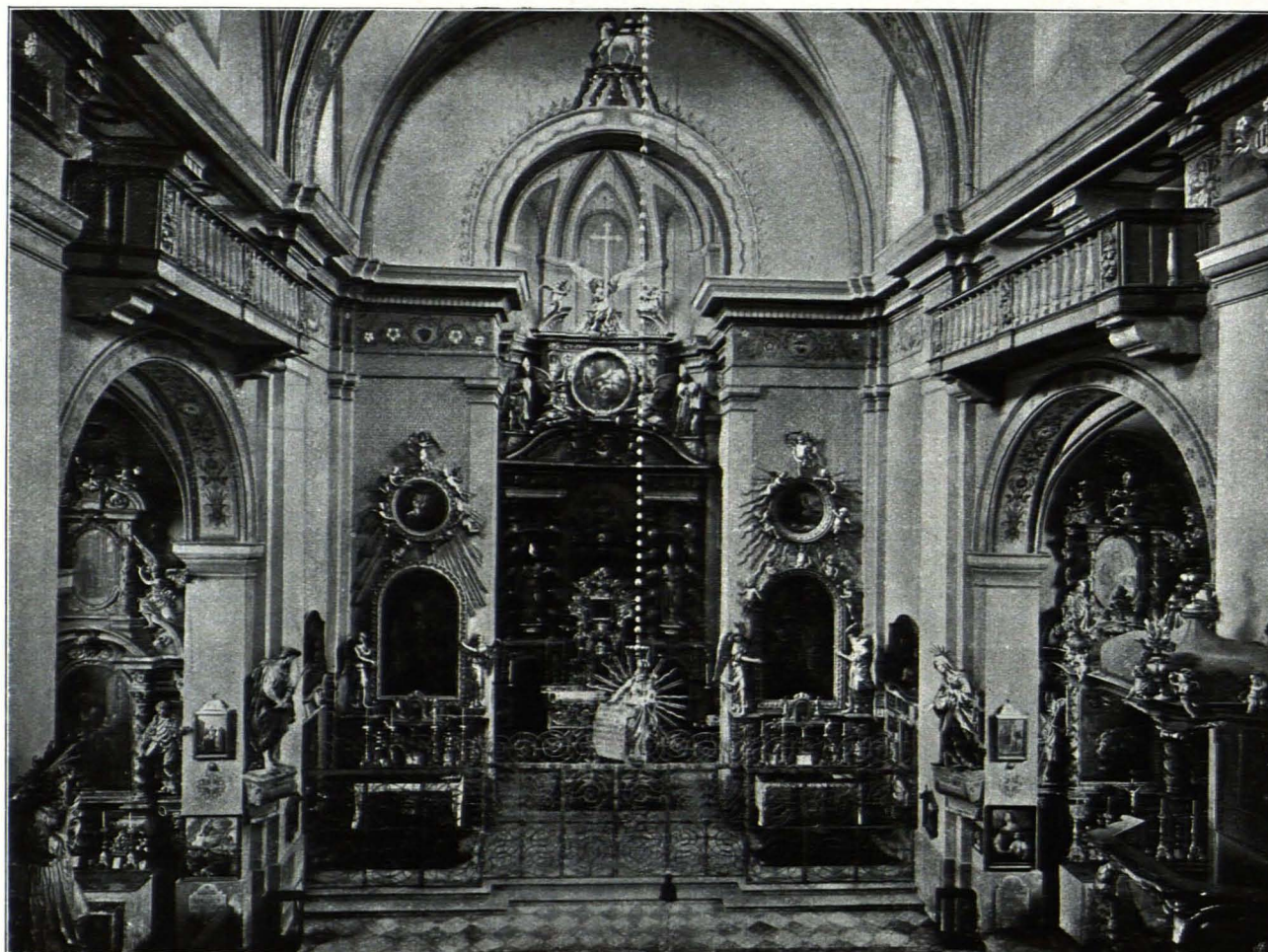


Fig. 328 Maria Plain. Inneres (S. 354)

Roter Samtbaldachin mit modernem Baldachinträger. — Wandaufbau. Holz, rotbraun lackiert und vergoldet. Neben der Mensa zwei rundbogige Durchgänge, von vergoldeten Blattgirlanden eingerahmt, mit je einem polychromierten Cherubsköpfchen und vergoldetem Fruchtgehänge. Darüber je zwei gewundene vergoldete Säulen, umwunden von Weingirlanden mit blauen Trauben; vergoldete Kompositkapitäl.

Zwischen jedem Säulenpaar die überlebensgroße Statue eines hl. Bischofs, Holz, polychromiert, vergoldet; links der hl. Vitalis mit Pastorale und einem Herzen, aus dem eine Lilie sprießt, rechts der hl. Maximilian mit Pastorale und Schwert.

Altarbild (zum größten Teile durch den Samtbaldachin des Gnadenbildes verdeckt): Öl auf Leinwand, Mariä Himmelfahrt. Von Francesco de Neve, 1674. Über den Säulen gerades, im Mittelteil zurückspringendes Gebälk; am braunen Fries vergoldete Ranken und vier polychromierte Cherubsköpfe; vergoldeter Zahnschnitt, Eierstab, Konsolengesims. Leicht geschweifeter Giebel, in der Mitte unterbrochen durch das von 7 vergoldeten Putten umgebene Wappen des Erzbischofs Max Gandolf. Darüber in rundem, von einem Cherubskopf bekröntem, vergoldetem Lorbeerkränzen das Aufsatzbild (Öl auf Leinwand), die hl. Dreifaltigkeit mit zwei Putti zu den Füßen; gute Arbeit, ebenfalls von Francesco