

Sammlung Philipp Strasser

Rudolfskai Nr. 54.

Sammlung von Salzburger Ansichten, darunter eine hervorragende Serie der kolorierten Naumannschen Kupferstiche.

Aquarell; 60 × 36 cm; Ansicht von S. vom Klausentor. Bezeichnet: *Jaschke 1837*.

Sammlung Regierungsrat Richard Ritter von Strele

Dreifaltigkeitsgasse Nr. 18.

Gemälde: 1. Öl auf Leinwand; 14 × 19 cm; Brustbild des Gabriel de Ferrari, Generals der barmherzigen Brüder. Tirolisch. Um 1620.

2. Öl auf Leinwand; Breitbild, Halbfigur des Hans Kembter, Bürgers von Brixen, mit Totenkopf und Kerze, links hinten das von ihm gestiftete Kirchlein in Zinken. Deutsch. Um 1630. Rechts Wappen und Inschrift der Lebensdaten.

3. Öl auf Leinwand; 77 × 98 cm; alte Frau eine Kerze haltend, deren Schimmer sie mit der Hand schützt; neben ihr ein Knabe, der eine Kerze an der ihren anzünden will. Aus Reutte stammend. Einem der Zeiller zugeschrieben.

4. Öl auf Leinwand; 59 × 76 cm; der Watzmann, von Berchtesgaden aus gesehen, vorn bäurische Staffage. Rechts unten bezeichnet: *D. Mahlkecht 1849*.

Skulptur: Holz, Rückseite ausgehöhlt, 65 cm hoch; modern polychromiert, Maria trauernd, von einer Kreuzigung stammend. Tirol. Anfang des XVI. Jhs. Durch die moderne Übermalung stark verändert.

Ferner Möbel, darunter ein reich geschnitzter Südtiroler oder italienischer Kasten des XVII. Jhs., aus Tratzberg stammend, und Zinn von Tiroler und Salzburger Provenienz. Unter den Büchern tadellos erhaltenes Exemplar des überaus seltenen Christlichen Seelenschatzes mit den ornamentalen Stichen von L. F. Kaukol 1729.

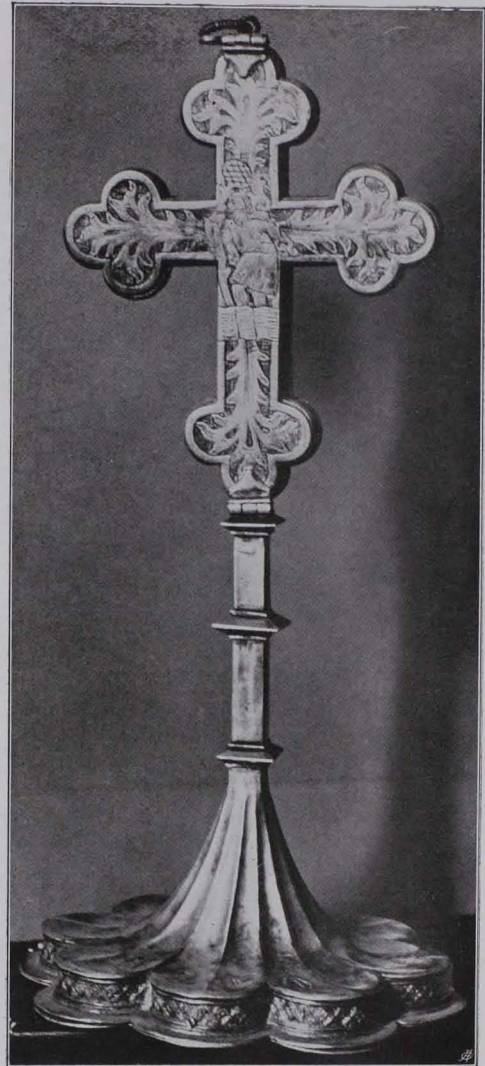


Fig. 149 Kreuzpartikel, Sammlung Sperl (S. 104)

Sammlung Graf Franz Thun

Schranngasse Nr. 8.

Möbel, Fayencen, Zinn usw., größtenteils aus der Umgebung Salzburgs, als Wohnungseinrichtung verwendet. Außerdem zu nennen:

Gemälde: 1. Öl auf Holz; 19 × 25 cm; Madonna mit dem Kinde und dem kleinen Johannes in Halbfigur. Österreichisches Werkstattbild aus der Nachfolge des Lucas Cranach. Erste Hälfte des XVI. Jhs.

2. Öl auf Leinwand; zwei quadratische Pendants, den Verkündigungengel und hl. Jungfrau darstellend. Venetianisch. Ende des XVI. Jhs.

3. Gute Kopie von Raffaels Belle jardinière. XVII. Jh.

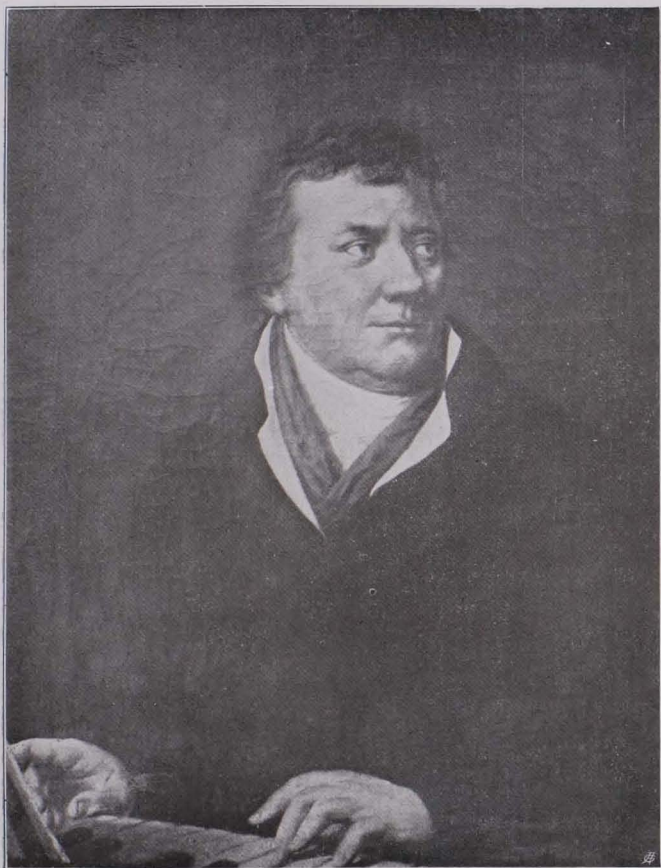


Fig. 150 Porträt des Herrn G. Tomaselli von C. Rahl,
Sammlung Tomaselli (S. 107)



Fig. 151 Brustbild des Herrn G. Tomaselli von Barb. Krafft,
Sammlung Tomaselli (S. 107)