

Gloriettegasse.

Eine stille Landhausgasse aus dem Vormärz mit durchaus erhaltenswerten schönen Gärten. Auch die Allee und die kleine Gartenanlage zwischen Trauttmannsdorf- und Wattmannngasse sind zu schützen, um den Charakter der Gartenstraße zu wahren.

Nr. 2 (II) = Maxingstraße Nr. 36 mit großem Garten.

Nr. 9 (II) = Wattmannngasse Nr. 37. Villa Schratt. Biedermeierhaus mit reizendem Gartenhof und großem Garten (Fig. 59).

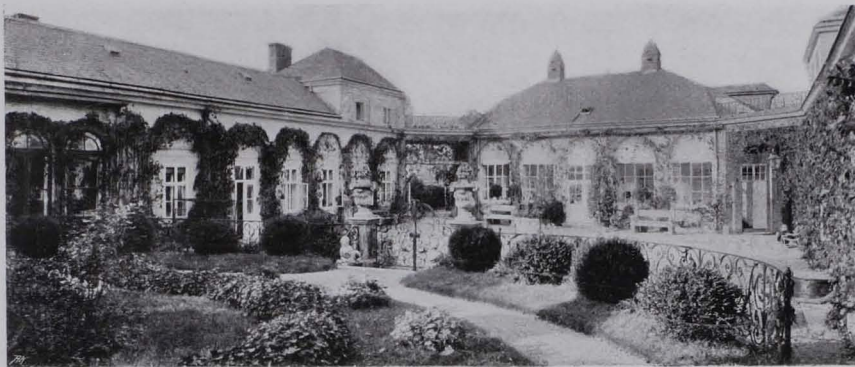


Fig. 59 Gartenhof des Hauses Gloriettegasse Nr. 9 (II)

Nr. 21 (I). Villa Schopp mit großem Garten (I).

Nr. 23—29 (II). Vornehmes Landhaus mit großem, bis zur Höhe des Königlberges reichendem Garten. Vgl. Fig. 60.



Fig. 60 XIII., Gloriettegasse Nr. 23—29
Beispiel eines vornehmen Landhauses aus dem Vormärz (II)

Nr. 31 (II) (Ö. K. II, 71).

Nr. 33, 35 (II).

Nr. 37, 39 (II) (Ö. K. II, 71).

Büste Heinrich Heines im Garten des Hauses Nr. 43, 45 (I).

Außer den Gärten der genannten Häuser sind noch jene bei Nr. 5, 7, 14 (I), 15 (II), 17, 19 (I), 43 (II) sowie bei Nr. 10, 14 und 18 (I) erhaltenswert.