

Schlafzimmer: Rechteckig, mit einem rechteckigen Einbau an der Nordseite und einem polygonalen Treppenbau an der Nordostecke, unter dem eine Stiege mit einer Rundbogenöffnung einmündet. Im O. ein,

Schlafzimmer.

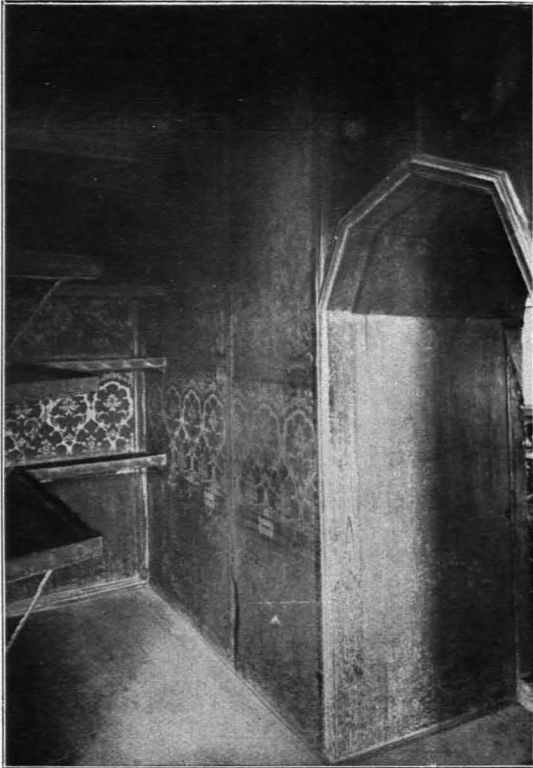


Fig. 199 Hohensalzburg, altes Schloß, Bibliothek (S. 128)

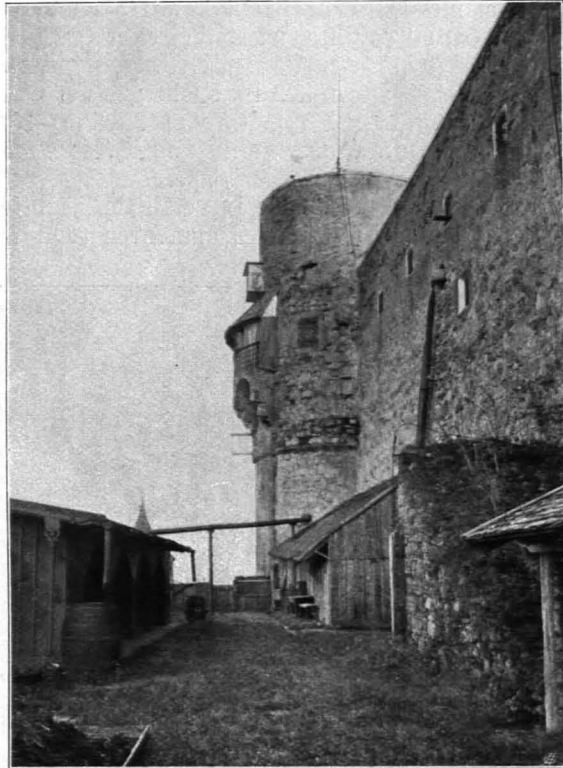


Fig. 200 Hohensalzburg, Nordseite mit dem Trompeterturm (S. 130)

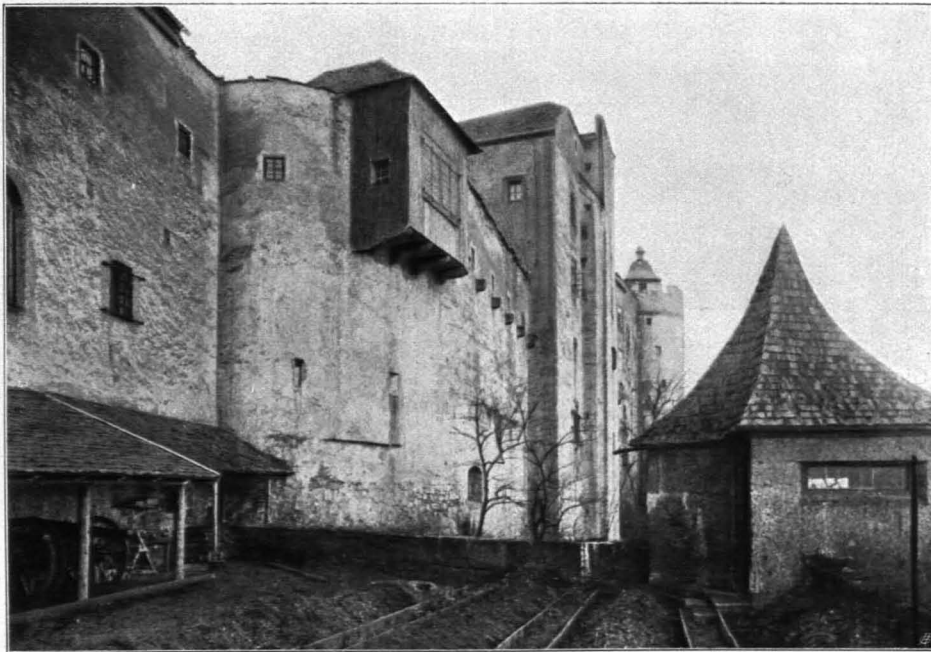


Fig. 201 Hohensalzburg, Nordseite von der Kuenburgbastei (S. 130)

im N. zwei modern verglaste Flügelfenster mit modernen Wappenscheiben in den Oberlichten; alle in tiefen, oben abgeschrägten Fensternischen. Im W. und S. je eine, im oberen Teile abgeschrägte Holztür mit starkem