

Fig. 123 Hohensalzburg,
östlicher Teil des äußeren Schloßhofes (S. 90)

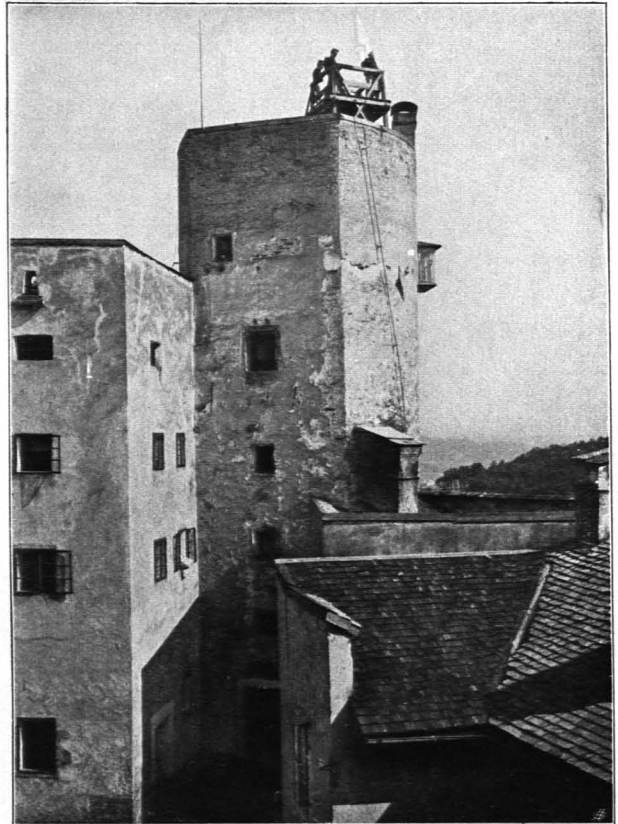


Fig. 125 Hohensalzburg,
Trompeterturm (S. 93)



Fig. 124 Hohensalzburg, Blick vom Trompeterturm gegen das alte Schloß;
vorn das Reiszuggebäude, hinten die Georgskirche (S. 93)