

Westlich anstoßend hinter Wandverkleidung

Privatkapelle.

Privatkapelle: Quadratischer Raum; in den Ecken rotmarmorne Pilaster mit angesetzten Halbpilastern und vergoldeten Kompositkapitälen, die Wände mit marmoriertem Stuck verkleidet. Kuppel mit den Werkzeugen der Passion aus Stuck in den vier Kappen und Fresko: Gott-Vater schwebend von vier Engeln getragen. Die ganze Westwand wird vom Altar eingenommen. Bildaufbau mit Skulpturen aus Stuck, grün und weiß marmoriert, zum Teil vergoldet. An der Vorderseite der konkaven Mensa Relief aus Stuck, der Leichnam Christi von drei Putten betrauert. Arbeit unter Einfluß des G. R. Donner (Fig. 32). An der Rückwand darüber die Madonna mit dem stehenden Kinde, mit der hl. Katharina, dem hl. Josef und Johannes Baptist

Fig. 32.

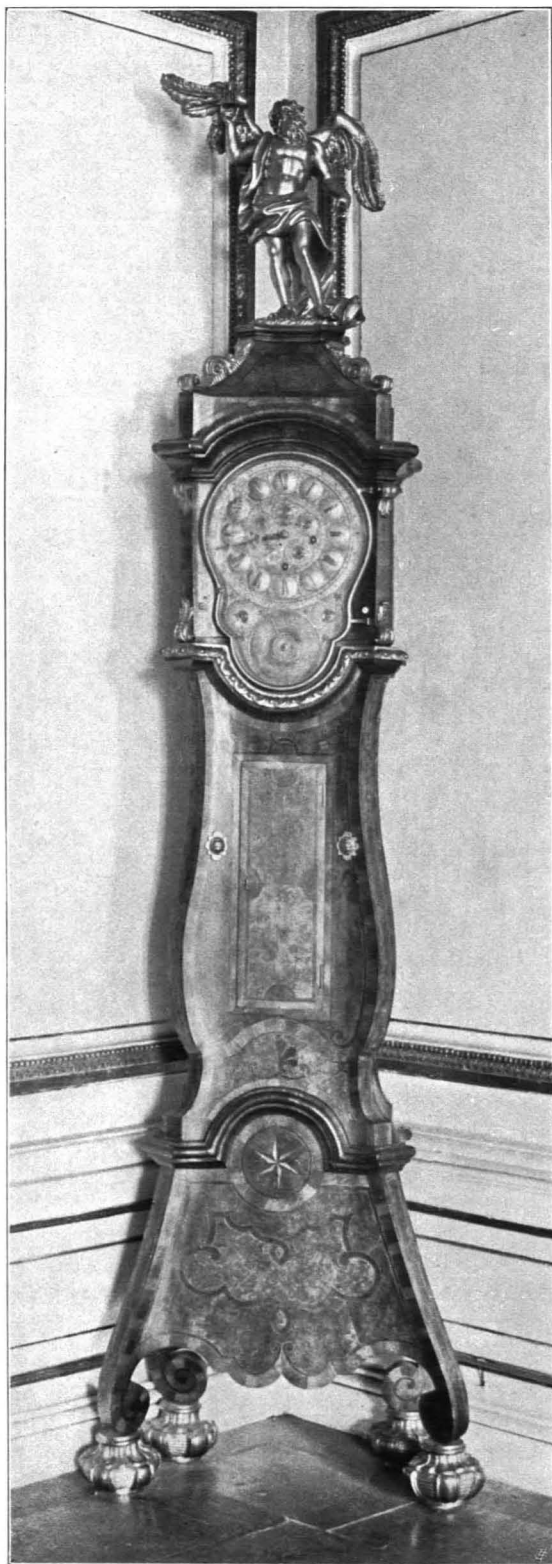


Fig. 28
Residenz, Gobelinsaal, Standuhr (S. 24)

Fig. 32. An der Vorderseite der konkaven Mensa Relief aus Stuck, der Leichnam Christi von drei Putten betrauert. Arbeit unter Einfluß des G. R. Donner (Fig. 32). An der Rückwand darüber die Madonna mit dem stehenden Kinde, mit der hl. Katharina, dem hl. Josef und Johannes Baptist



Fig. 29
Residenz, Schlafzimmer, Ofen (S. 25)