

Fig. 82 Gneis, Weiherhof (S. 83)

### Gneis, Ortschaft

#### Weiherschlüssel (Weiherhof) (Nr. 1).

Literatur: HÜBNER, Stadt 1, 442. — PILLWEIN, Salzachkreis 345 f.

Dieses Schlößchen wurde im Gegensatz zu dem *Schloss am obern Weiher* (Anif) das *am untern Weiher* genannt. Am 4. März 1614 gibt Bischof Ernfried von Chiemsee dem Domherrn Paris Grafen Lodron

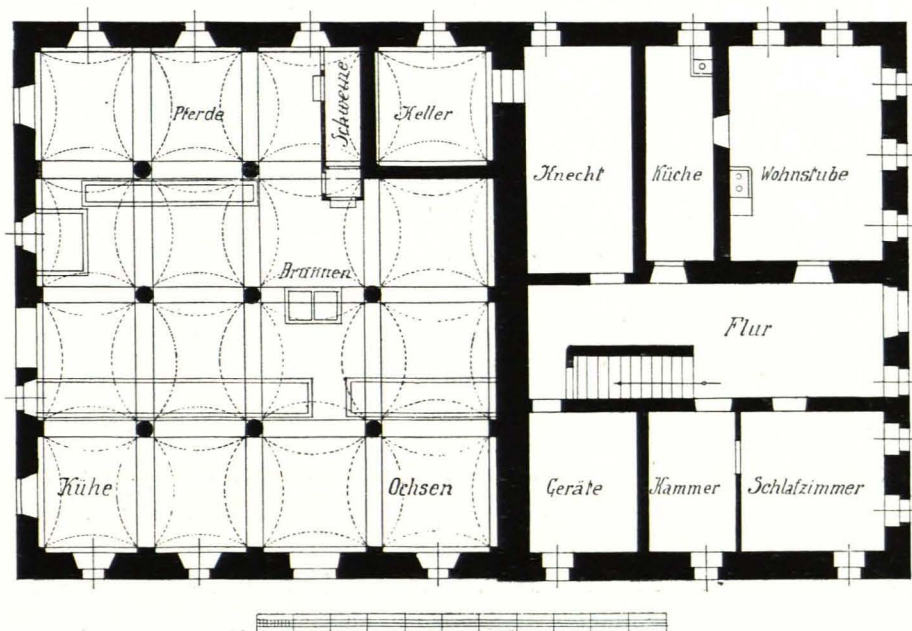


Fig. 83 Weiherhof, Grundriß des Erdgeschosses 1:200 (S. 84)

das *Schlössl auf der Gemain vor dem Nonntal am Weyr* genannt zu Leibgeding (Or.). Am 24. Dezember 1642 gibt Erzbischof Paris Lodron unter der Bedingung den Hof Guggental einem jeweiligen