

und betonen so die abgerundete, dem Abschlusse folgende Form. Mensa vor zweistufigem Unterbaue, dessen zwei Geschosse mit je einem profilierten Gesims abgeschlossen sind; das obere Geschoß stuft sich in zwei

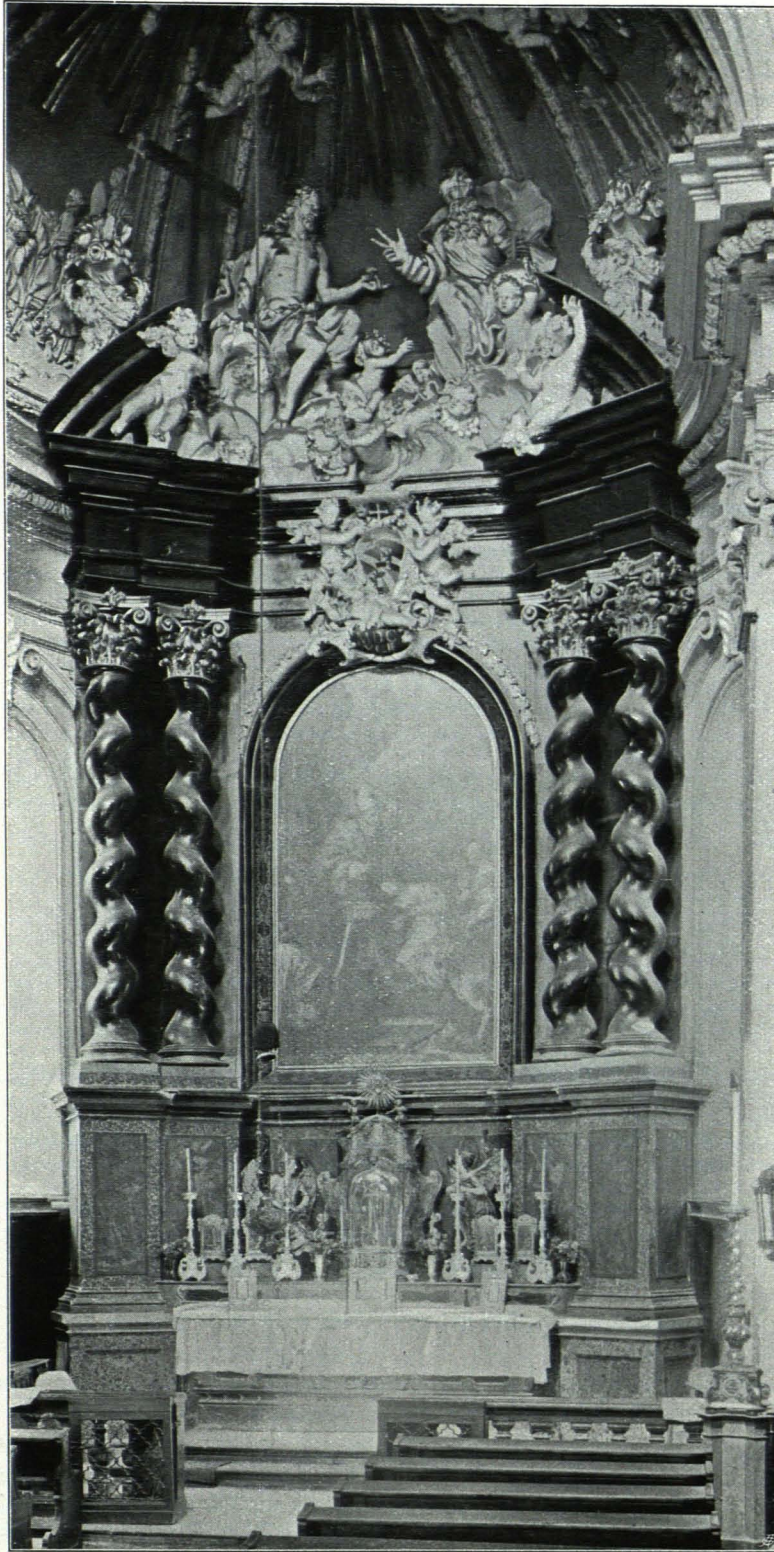


Fig. 327 Erhardskirche, Hochaltar (S. 290)

hohe Postamente, auf denen die den Hauptbau flankierenden Paare gewundener Säulen mit vergoldeten Basen und Kompositkapitälern stehen. Sie tragen das reich profilierte Kämpfergebälk, auf dessen gestuftem Abschluß-