

**Hausaltärchen:** Skulpturenaufbau aus schwarzem Holze, mit Silber. Staffel zwischen Gesimsen mit leicht vortretendem, als Behälter gebildetem, vorne verglastem Mittelteil und zwei Seitenflügeln, die in gerahmten, ovalen Nischen applizierte, ausgeschnittene Flachreliefs enthalten: Engel mit Schweißbuch — Engel im Sarkophag stehend und das Leichentuch mit der Figur Christi in Gravierung darstellend. Auf der Staffel über zweistufigem Postament Maria mit dem Leichnam Christi im Schoße, seitlich zwei adorierende Gewandengel. Hinter der Gruppe Aufbau: zwei eine Rundbogenöffnung flankierende silberne Säulen, von vergoldeten Blattschnüren umwunden, Vasen aus Elfenbein tragend; die Säulen haften an breiteren Streifen mit seitlich angesetzten Volutenbändern und tragen dreiteiliges Gebälk, das sich in seinem untern Teile über die Rundbogenöffnung baldachinartig vorbaucht und Reliefs mit fliegenden Putten auf gerahmtem Grunde trägt. Bekrönender, von einem Putto mit Kreuz über Postament gesprengter Segmentgiebel. Meistermarke  und Beschaueichen sehr verwischt. Mitte des XVII. Jhs.

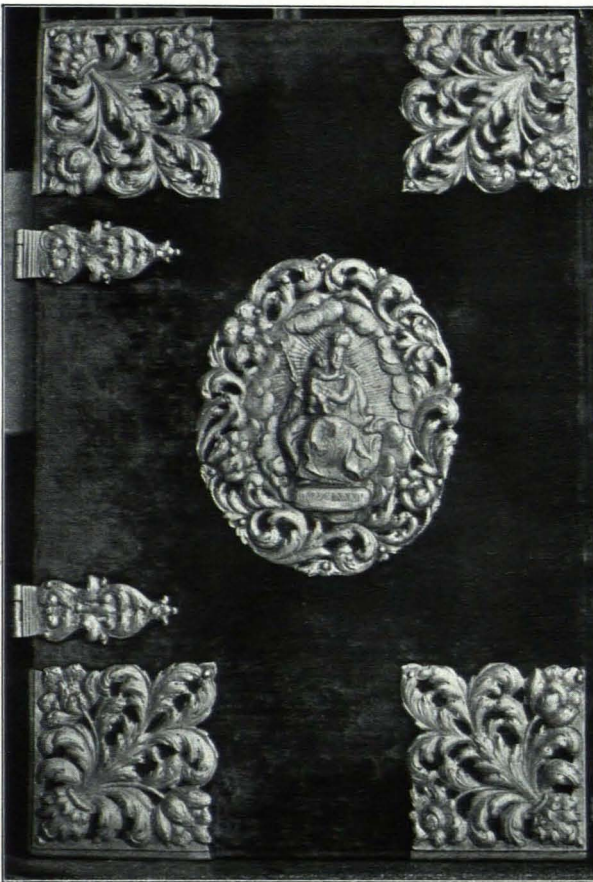
Haus-  
altärchen.

Fig. 253 Augustinerkirche, Meßbuchbeschlag Nr. 2 (S. 214)

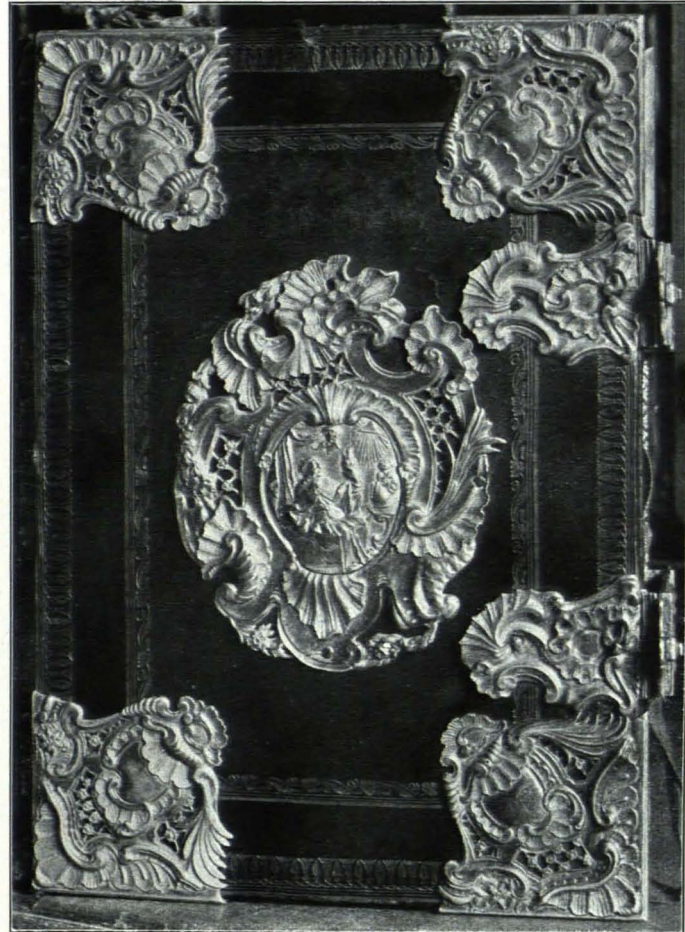



Fig. 254 Augustinerkirche, Meßbuchbeschlag Nr. 3 (S. 214)

**Kreuzpartikel:** 1. Kupfer, vergoldet; 46 cm. In Form eines Baumes. Breiter Vierpaßfuß mit breitem Rande mit getriebener und applizierter Rocaille und eingesetzten Glasflüssen verziert. Vorn eine Nische mit den Figürchen Adams und Evas. Der Fuß geht nach oben in einen Baumstamm über, der sich in Äste verteilt, an denen silberne Blätter und kleine Reliquienmedaillons angebracht sind; vorn am Stamme ein größeres Medaillon. Um den obersten Teil des Stammes windet sich die Schlange. Am Rande Inschrift: *Franc. Anto. Christ. Streibl. J. U. L. Parochus in Laberweinting libere resignatus p. J. Beneficiatus in Straubing.* Um 1760.  
2. Silber, vergoldet, 33 cm. Breitovaler Fuß mit getriebener Rocaille, birnförmiger Nodus. Um den Behälter Silberrocailleranken, leicht asymmetrisch. Beschaueichen Tittmoning; Meistermarke  (Egydius Hablitschek).

Kreuz-  
partikel.

**Ornat:** Silberbrokatstoff, darauf kleine Streublumen zu Ranken zusammengefaßt, in bunter Seide gestickt. Silberranken. Zweite Hälfte des XVIII. Jhs.

Ornat.

**Kaseln:** 1. Auf weißem Seidengrunde schwere Goldranken, die mit Blättern und Rosetten zu einem Muster angeordnet sind. Um 1730.

Kaseln.

2. Auf weißer Seide zarte Goldranken, stilisierte Blüten- und Blattmuster, dazwischen Rosetten. Um 1720.