

Zwei Paramenttruhen: Holz, braun, mit Schnitzwerk und Intarsien. Breiter Aufbau, auf modernen Gestellen. Die Türflügel an den Rändern mit geometrischen Intarsien und mit vertieften Feldern mit Maßwerk und stilisierten Blütenornamenten geziert. Stark überarbeitet. XV. Jh.

Truhe: Breiter Aufbau, durch zwei Eck- und einen mittleren Pilaster auf Sockeln gegliedert. In den Türflügeln unter zwei geblendeten Rundbogen auf mittlerem Pilaster. Intarsien: Heraldische Lilien und Delphine. Zahlreiche geometrische Intarsien. In der Mittelleiste Kuenburgsches Wappen. Zweite Hälfte des XVI. Jhs.

Kassette: 44/25, Holz. Die erhöhten Ränder des Deckels und der Vorderseite mit geometrischen Intarsien, abwechselnd braun und schwarz. In gekordeltem Rahmen Reliefschnitzerei: Vier Heilige mit Schrift-

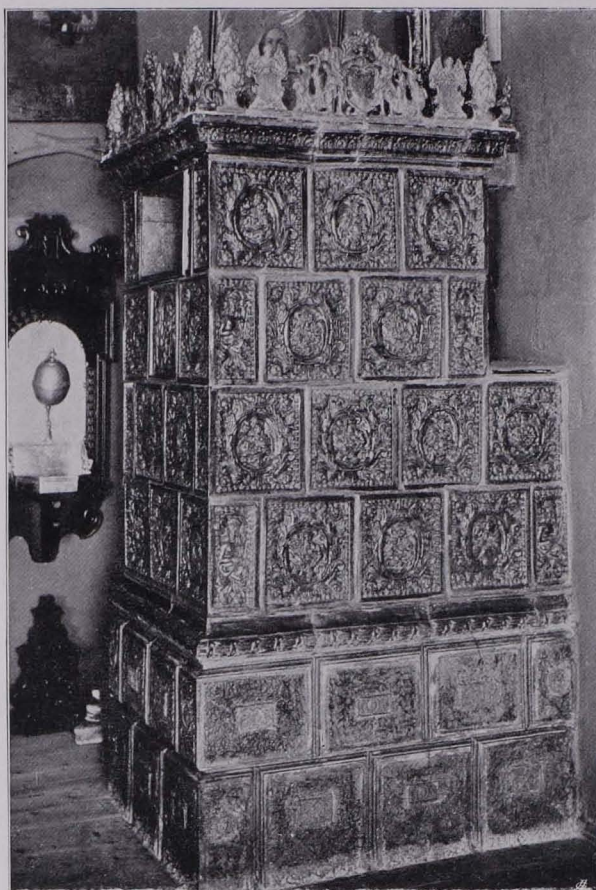


Fig. 250 Ofen im Rupertusmuseum (S. 181)

Fig. 248. bändern (Evangelisten[?]) in Halbfigurbogen, dazwischen Doppelfenster mit eingeblendeter Maßwerkiüllung. In den Zwickeln Vierpässe. Schloß mit Rankenbeschlägen. Zweite Hälfte des XV. Jhs. (Fig. 248).

Kästchen: 41·5, 27 und 15 cm. Holz, bemalt. Am Deckel Bild: Moses erhöht die eiserne Schlange. An den Seiten große Granatäpfel auf grünem Grunde. Erste Hälfte des XVI. Jhs.

Eine Reihe von Kästchen und Kassetten mit geometrischen und Blumeneinlagen aus dem XVI. bis XVIII. Jh. Spieltischchen: Mit einfachen, geometrischen Einlagen. In der Mitte Wappen, darüber Jahreszahl 1586, darunter Buchstaben. *IB*.

Kästchen: Aus Stahl, geätzt. Die vier Seiten und der Deckel mit rechteckigen Feldern mit Jagdszenen und Hunden, von Streifen mit Spiralranken gerahmt. XVI. Jh.

Fig. 249. Kästchen: Wie oben (kleiner), mit je zwei rechteckigen Feldern an den Langseiten und einem an den Schmalseiten; in jedem Felde Ritter oder Dame in ganzer Figur stehend. Rankenfassung. XVI. Jh. (Fig. 249).

Schächtelchen: In Buchform, aus Ebenholz, mit Elfenbeineinlagen; an der Vorderseite eine Klosterfrau und graviert *MM* (Äbtissin Maria von Mehringen). An der Rückseite Wappen und Datum 1617.