

II. Mittlere rechte Einlage: Auf einem Throne sitzt ein gekrönter Mann und erhebt die Rechte in sprechendem Gestus. Vor ihm steht ein gekrönter Mann und hält die Hände im Schoße übereinandergelegt (gefesselt[?]).
 III. Äußere rechte Einlage: Ein gekrönter Mann kniet vor einem Baume, in dessen Krone ein halbrunder Gegenstand hängt, und haut mit einer Axt den Stamm durch. An der rechten Seite des Baumes steht eine gekrönte, langgekleidete Gestalt und sieht zu. Der Gruppe kehrt ein Mann den Rücken, der



Fig. 128



Fig. 129

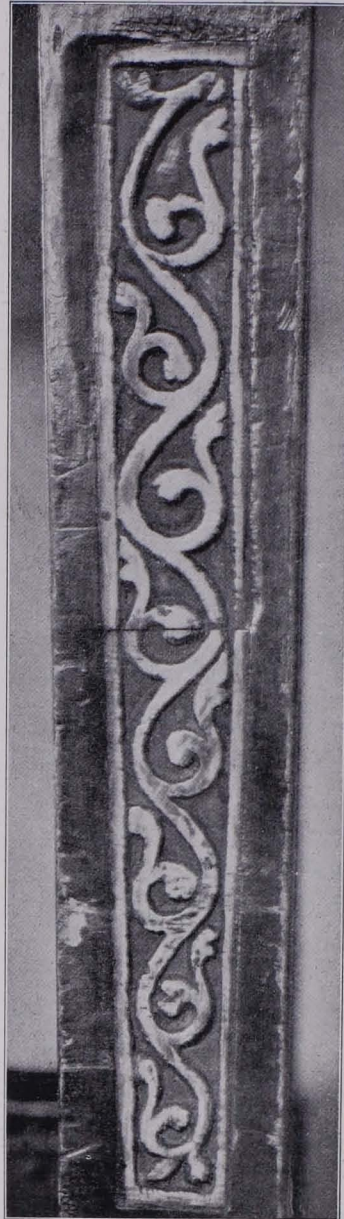


Fig. 130



Fig. 131

Ornamentale Beineinlagen vom Faltstuhl (S. 100)

Taf. XXV. stehend einen Baum mit einer Axt abhaut; rechts vom Baume ein zweiter Mann auf einen, auf dem Boden liegenden Stamm mit der Axt einhauend. Rechts von dieser Gruppe, den oberen Zwickel des Reliefs ausfüllend, ein großes Blatt (Baumkrone[?], fragmentiertes Stück[?]). (Taf. XXV.)

Die oberen Leisten werden gleichfalls in der Mitte breiter und sind am oberen Rande von Beinleisten mit frei gearbeiteten, geflügelten, flachliegenden Drachen mit doppelt eingerollten Schwänzen besetzt. An der Außenseite auf Goldgrund Temperamalereien: I. Ein nimbierter Bischof (Eberhard II.) übergibt