

3. Rund, Durchmesser 6·8 cm; Dame in grauem Kleide, mit weißem Häubchen. Anfang des XIX. Jhs.
 4. 3·5 × 4·5 cm, oval; Brustbild einer Dame in blauem, dekolettierten Kleide mit weißem Häubchen. Ende des XVIII. Jhs.
 5. 8·5 × 11·5 cm; Porträt einer Fürstin Liechtenstein mit ihrem Söhnchen. Bezeichnet: *Teltscher*.



Fig. 16 Dobersberg, Schloß, Toilettegarnitur (S. 12)

Auf dem Schreibtische runde Uhr in Goldbronzemontierung auf einem aus vier Pranken gebildeten Fuß über quadratischem Postamente. Bezeichnet: *Gaesner Wien*.

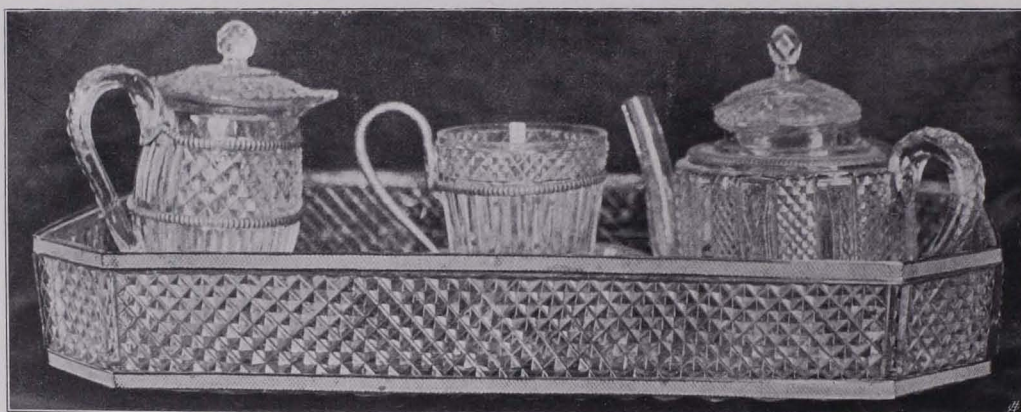


Fig. 17 Dobersberg, Schloß, Glasservice (S. 12)

In den weiteren Räumen des Schlosses Möbel aus der ersten Hälfte des XIX. Jhs. Zu erwähnen eine Standuhr; rundes guillochiertes Zifferblatt zwischen vier Holzsäulen. Bezeichnet: *Ellforth in Wien*. Anfang des XIX. Jhs.

Service aus Silber, große Tasse mit Palmetten und Blüten in der durchbrochenen Bordüre, Kaffee- und Milchkanne, Zuckervase aus Silber, Löffel, vergoldet. Der Schnabel der Kannen mit Löwenmäulern endend, auf