



Fig. 357 Schloß Rosenau, Statue des hl. Josef an der Südseite der Pfarrkirche (S. 387)

### Innere:

Schöner, heller Raum. Wände und Gewölbe hellblau, Pilasterschäfte und Gurten blaßgelb gefärbelt, Kapitäle, Gesimse und Stukkaturen weiß (Fig. 359, 360).

**Ostarm** (Fig. 360): Rechteckig. Im O. rechteckige Tür in flachbogiger Nische. Darüber **Musikempore**, mit flachbogiger Tonne unterwölbt, die von zwei seitlichen Stichkappen eingeschnitten ist; geschwungene Brüstung aus rötlichem und gelblichem Kunstmarmor, in der Mitte eingebautes Orgelgehäuse, darunter Kartusche mit Cherubsköpfchen. Ober der Empore im O. breites Fenster, auf beiden Seiten je eine kleine rechteckige Tür. Vor der Musikempore, in der Süd- und Nordwand des Längsarmes, je ein oblonges, oben flach ausgebogenes Emporenfenster, in Umrahmung von rötlichem Kunstmarmor, mit ausgebogener Brüstung, muschelförmigem Ablauf und palmettenartiger Bekrönung; weiße Stuckverzierungen. — Gegen den Kuppelraum zu jederseits ein Doppelpilaster mit Kompositkapitälern aus weißem Stuck, darüber ionisches Gebälk, am Friese Musikemblem aus weißem Stuck. Kreuzgewölbe, a fresco bemalt mit Braun in Braun gemalten Kartuschen; in einem Feld ein harfespielender Engel, ein Putto mit Notenblatt und zwei Cherubsköpfchen. Die Rundbogengurte über den Pilastern ist gleichfalls ornamental bemalt. In den beiden östlichen Ecken ruht das Gewölbe auf profilierten Kämpferkonsolen auf.

### Äußeres:

Aus der Westseite des Schlosses treten der Chor und die beiden Seitenarme der Kirche heraus.

**Nördlicher Querarm:** Breit abgeschrägte Nordwestecke. Je ein großes vergittertes flachbogiges Fenster im N. und W. Geschwungenes profiliertes Gesims. Ziegelsatteldach.

**Chor:** Rechteckig mit halbrundem Abschlusse. Im N. und S. je ein flachbogiges Fenster. Ziegelsatteldach.

**Sakristei:** Im W. an den Chor anschließend, niedriger, rechteckig, halbrund geschlossen, mit rechteckiger Tür und Halbkreisfenster im N., rundbogigem Fenster im W., zwei rundbogigen Fenster im S.

**Südlicher Querarm:** Ähnlich gegliedert wie der nördliche. — W. Großes flachbogiges Fenster. — S. Flachbogige große Tür, daneben jederseits eine rundbogige Nische mit den guten Sandsteinstatuen des hl. Josef mit dem Kinde (Fig. 357) und der Immakulata (um 1768). Ober der Tür großes flachbogiges Fenster. Ziegelsatteldach. — Auf den beiden Seitenmauern des Aufganges, der von der Straße her zu der Südtür führt (Fig. 358), sechs gute barocke Sandsteinstatuen: der hl. Rochus, eine hl. Nonne mit Buch, der ein Putto ein Flammenherz hält, die Heiligen Anton von Padua, Johann von Nepomuk, Felix und Leonhard. Gute Arbeiten aus der zweiten Hälfte des XVIII. Jhs. (um 1768).

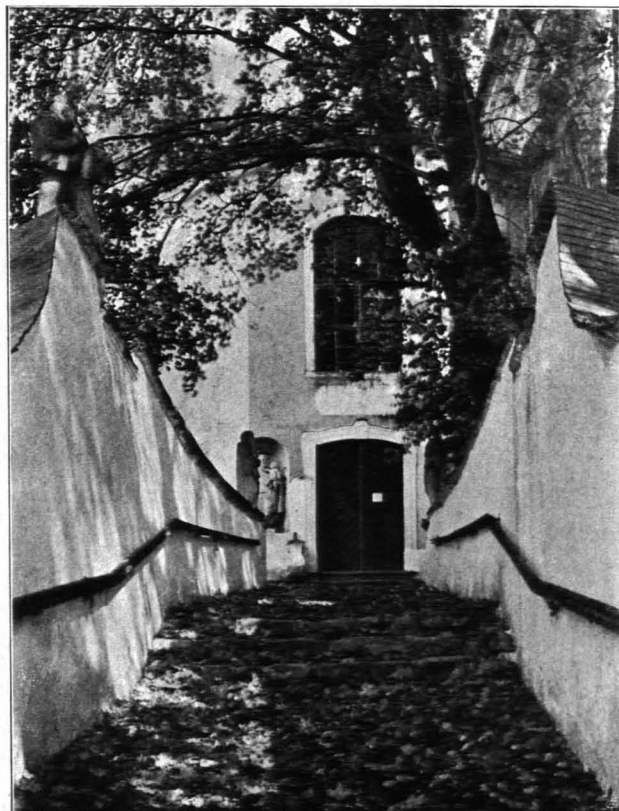


Fig. 358  
Schloß Rosenau, Südeingang zur Pfarrkirche (S. 387)

Äußeres.

Nördlicher Querarm.

Chor.

Sakristei.

Südlicher Querarm.

Fig. 357.

Fig. 358.

Innere.

Fig. 359, 360.

Ostarm.