

Charakteristik: Schlichte Landkirche. Gotischer rechteckiger Chor mit Kreuzrippengewölbe und quadratischer Turm an seiner Nordseite (XV. Jh.); das in seinen Mauern gleichfalls noch gotische rechteckige Langhaus wurde 1797 an Stelle der früheren Flachdecke mit vier Platzgewölben versehen und 1868 noch nach W. erweitert (Fig. 204). — Nach der Grundrißanlage wäre romanischer Ursprung von Langhaus und Chor (XIII. Jh.) nicht ausgeschlossen. Man vergleiche Allentsteig (Fig. 2) und Groß-Haselbach (Fig. 44).

Charakteristik.

Fig. 204.

Äußeres:

Äußeres.

Bruchstein, hellrot gefärbelt (Fig. 203, 205).

Langhaus: W. Glatte Giebelfront mit rechteckiger Tür in Steinrahmung; links zu rechteckiger Musikchortür hölzerner Stiegenaufgang. — S. In der Mitte spätgotische steingerahmte Tür mit flachem Kleeblattbogen;

Langhaus.

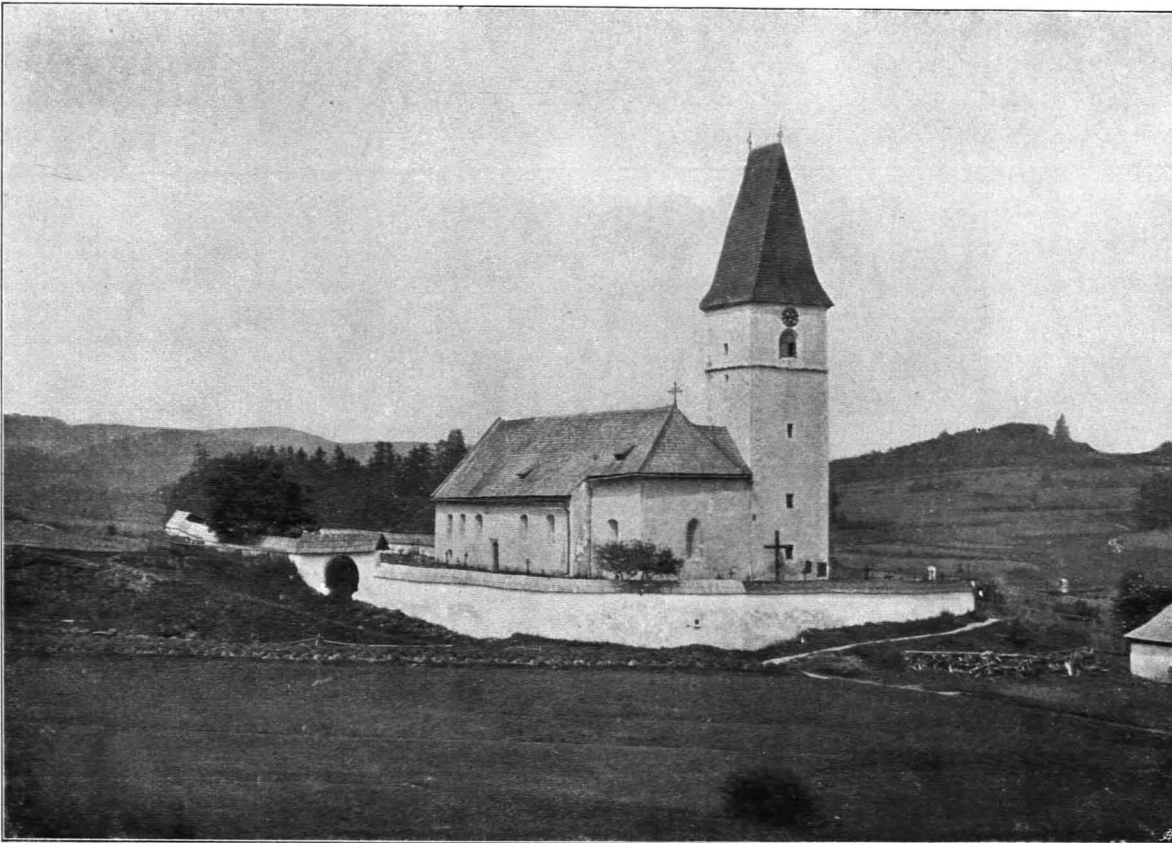


Fig. 205 Griesbach, Pfarrkirche, Ansicht von Südosten (S. 234)

im Rahmen zwei Hohlkehlen und ein in den Ecken sich verschneidender Rundstab. In Manneshöhe über dem Boden fünf flachbogige Fenster mit abgeschrägter Laibung, die zwei westlichen (dem modernen Zubau angehörigen) schmaler; die drei östlichen von 1793. Unten links kleines flachbogiges Fenster. — N. Rechteckige Tür und vier größere flachbogige Fenster mit abgeschrägter Laibung, unten rechts ein kleineres.

Chor: Quadratisch, etwas schmaler und höher als das Langhaus. S. Flachbogiges Fenster mit abgeschrägter Laibung. — O. Spätgotischer schmaler Fensterschlitz in spitzbogiger Nische mit stark abgeschrägter Laibung. — N. Durch Turm verbaut. Über Langhaus und Chor gemeinsames nach O. abgewalmtes Schindelsatteldach.

Chor.

Turm: An der Nordseite des Chores; quadratisch. Steinsockel. Glockengeschoß durch einfaches Kaffgesimse abgetrennt. S. Oben zwei rechteckige Fenster in Steinrahmung mit in der oberen Hälfte abgeschrägten Kanten. — O. Übereinander drei kleine rechteckige Fenster in Steinrahmung wie im S. Unten führt eine rechteckige Tür hinab in den als Beinhaus verwendeten und mit vielen sorgsam geschichteten Totenschädeln und -beinen gefüllten Kellerraum. Zu oberst rundbogiges Schallfenster. — N. Unten rechteckiges Fenster

Turm.