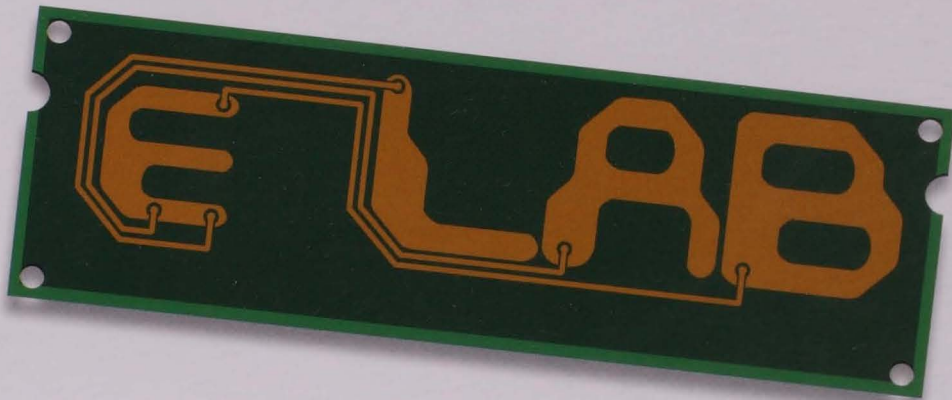


Was ist das E-LAB



Das E-Lab soll ein ausgestattetes Labor werden, in welchem Studierende der TU Graz Versuche aus den verpflichtenden Laborübungen und gelernten theoretischen Stoff nochmals zu Zwecken des effizienteren Lernens und besserem Verständnis erneut aufbereiten können. Zusätzlich soll es auch ein Labor sein, in welchem man in der Freizeit Ideen verwirklichen oder sonstige Übungen durchführen kann.

Warum das E-Lab?

Viele Studierende haben außerhalb des GET oder EST-Labors keinerlei Möglichkeiten Laborübungen in Ruhe nochmals durchzuführen bzw. richtig zu verstehen, da die Zeit in den Laborübungen oftmals sehr drängt. Das E-Lab soll deshalb eine Verbesserung der Qualität des Studiums darstellen. Viele Studierende haben des Weiteren nicht die Möglichkeit ihre Ideen, welche oft durch den Stoff von Vorlesungen angeregt werden, praktisch zu verwirklichen, da es oft an Gerätschaften und Platz fehlt.

Wie wird das E-Lab aussehen?

Je nach Platz gibt es mehrere eingerichtete Arbeitsplätze, welche mit grundlegendem Equipment ausgestattet sind wie Lötkolben, Multimeter, Messleitungen, verschiedenen Werkzeugen und Netzteilen, aber auch Oszilloskopen und Funktionsgeneratoren. Es gibt auch zusätzlich eine Werkbank für mechanische Arbeiten. Außerdem soll ein Platz zur Verfügung stehen, auf welchem man Microcontroller programmieren und testen kann.

Derzeitiger Stand

Wir arbeiten derzeit intensiv an der Umsetzung des E-Labs und werden es noch im Sommersemester für euch öffnen können. Sobald es fertig eingerichtet ist werden weitere Informationen folgen und ihr könnt jederzeit in der StV vorbeischauchen und euch darüber bei uns informieren. Wir freuen uns schon darauf, euch dieses zusätzliche Angebot zur Verfügung zu stellen.