

im S. zum Kapellenbau offen, westlich davon ein Rundbogenfenster, zwei Spitzbogenschlitze und eine Tür wie im südlichen Schiffe; im W. unter der Empore Schlitzfenster in schief abgeschrägter Laibung und über der Empore Vierpaßfenster mit Maßwerk. (Die Empore in allen drei Schiffen, aus Holz, neueren Datums.) Im N. des südlichen Seitenschiffes ist die Mauer beim östlichen Pfeiler durch gekahlte Ausnahme verdünnt.

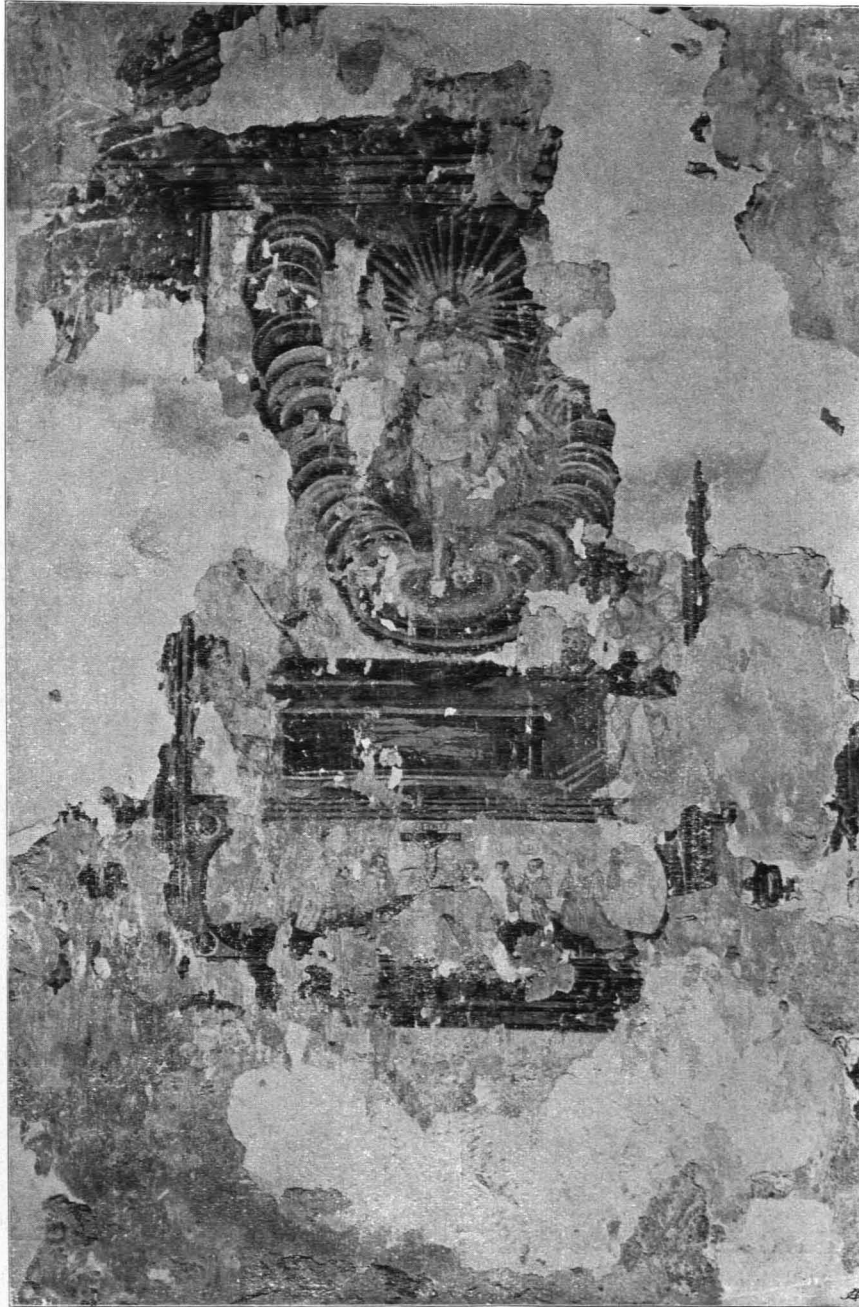


Fig. 648

Thunau, Pfarrkirche, Wandmalerei, Auferstehung Christi (S. 535)

Wandmalereien: 1. Mittelschiff; östlicher Spitzbogen gegen das nördliche Seitenschiff; Hochbild, darunter drei Streifen, deren jeder in zwei gerahmte Tafeln zerfällt. Im Hochbilde: Jugendliche, gekrönte, nimbierte Figur, in langem Gewande, mit kreuzförmig ausgebreiteten Armen, an einen Baum geheftet, von dem seitliche Äste ausgehen. Am Ende dieser Äste schwebende oder stehende, nackte Figuren mit Nimben und verschieden geformten Kopfbedeckungen; links und rechts vom Kreuze je fünf solche Gestalten; davon sind die beiden untersten rechts besser erhalten, die eine sitzend, die andere vor ihr stehend, beide scheinbar im Gespräche miteinander. Stammbaum Christi oder Lebensbaum.

Wandmalereien im Langhaus.