

Fig. 618 Schloß Rosenberg,
Emporen in der Kapelle, nach der Radierung von Beutler
von 1664 (S. 512)



Fig. 621 Schloß Rosenberg, -Feuerhund (S. 513)

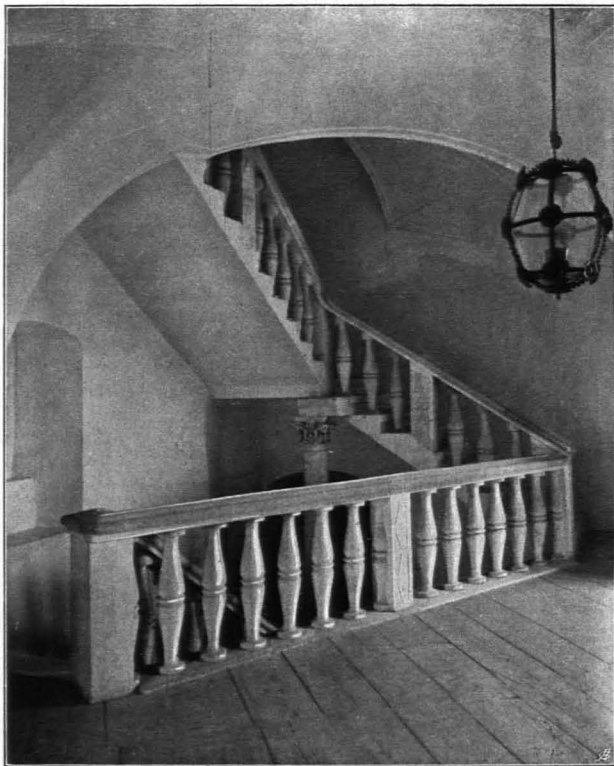


Fig. 619
Schloß Rosenberg, Stiegenhaus, Untergeschoß (S. 512)

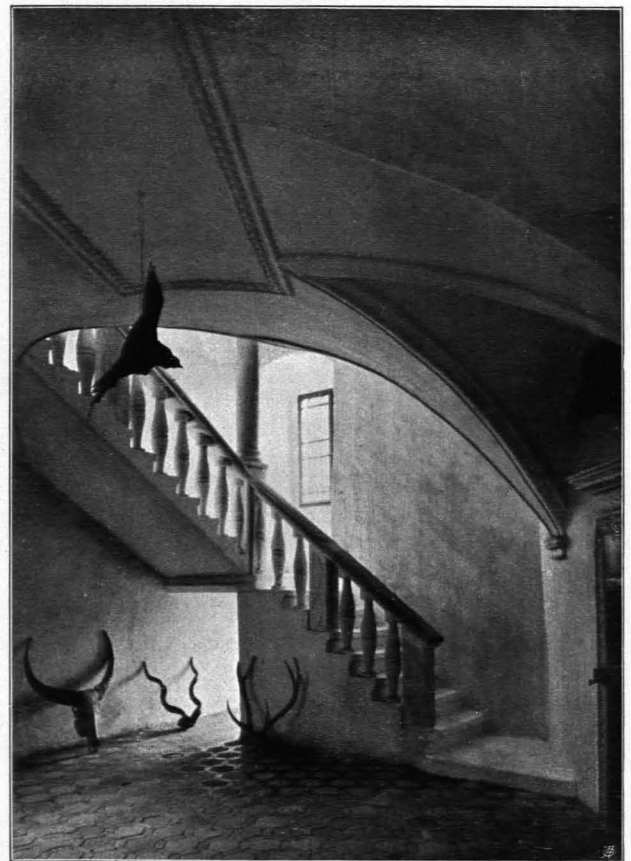


Fig. 620
Schloß Rosenberg, Stiegenhaus, Obergeschoß (S. 512)