

Vorhalle
zur Kapelle.

Vorhalle zur Kapelle (Mitte des Südtraktes): Großer, rechteckiger Raum mit einer eingebauten, von schlanker Balustrade eingefassten Stiege ins untere Stockwerk. Die Decke tonnengewölbt mit je drei einspringenden Zwickeln (an den Langseiten), die mit gekordelten und perlstabbesetzten Graten besetzt

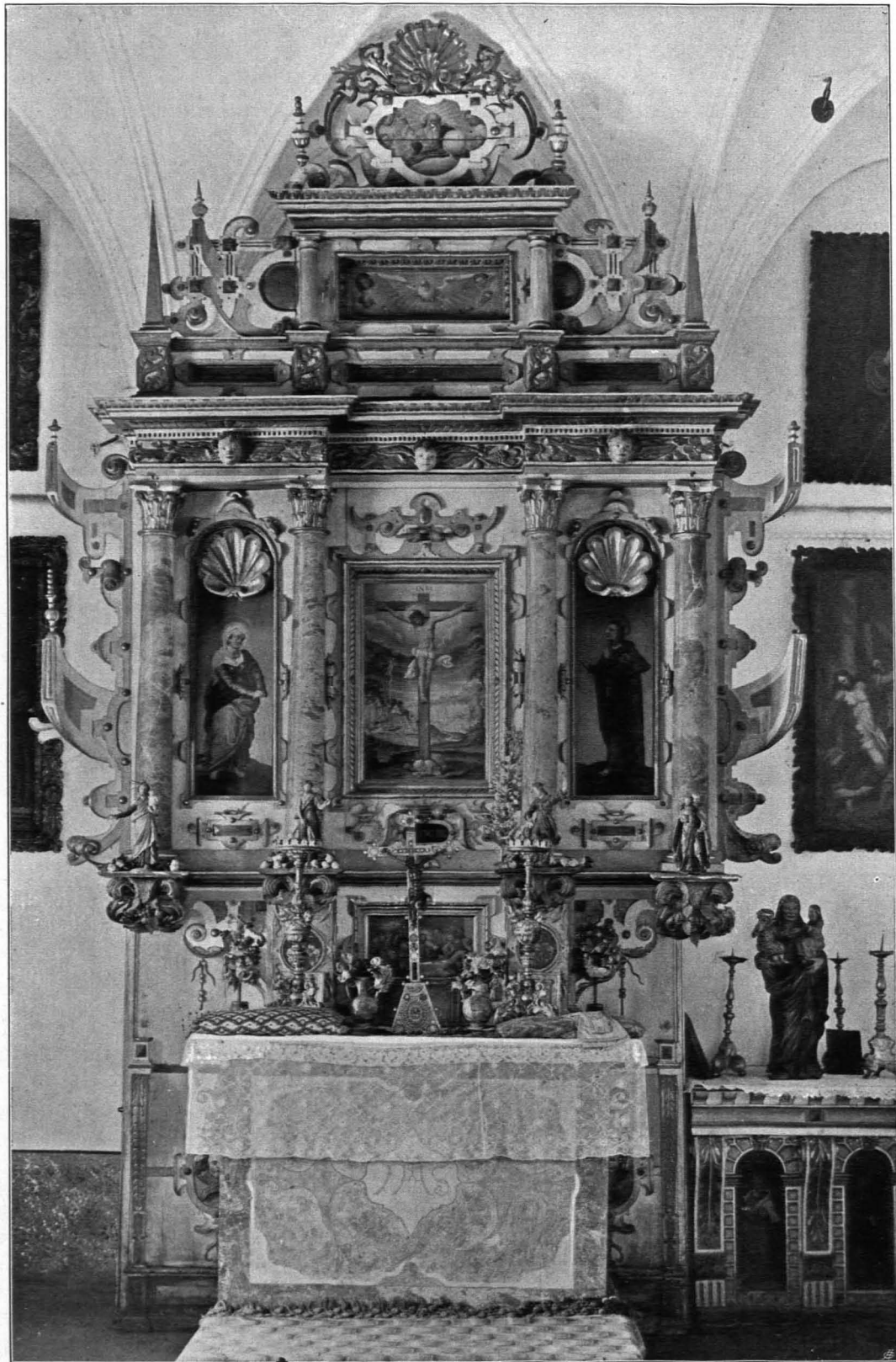


Fig. 587 Schloß Greillenstein, Kapelle, Altar (S. 496)