

gestellt und 1705 bestand außerdem ein Marienaltar (Dekanatsarchiv Raabs). 1833 wurde der Kirchturm renoviert, 1875 Kirche und Altäre restauriert.

Beschreibung: Verbindung eines Chores aus dem XV. Jh. mit späterem, uncharakteristischem Langhause und seitlichem Turme.

Äußeres: Gelb verputzt (Fig. 473 und 474).

Langhaus: W. Glatte Giebelfront mit rechteckiger Tür, zu der zwei Stufen führen, und rechteckigem Fenster. — S. Ungegliedert, mit zwei Rundbogen- und einem westlichen, rechteckigen Fenster. Unter dem östlichen angebaute Leichenkammer. — N. Zwei Rundbogenfenster. — Ziegelsatteldach mit Steinkreuz über dem Ostgiebel.

Beschreibung.

Äußeres.
Fig. 473 u. 474.
Langhaus.

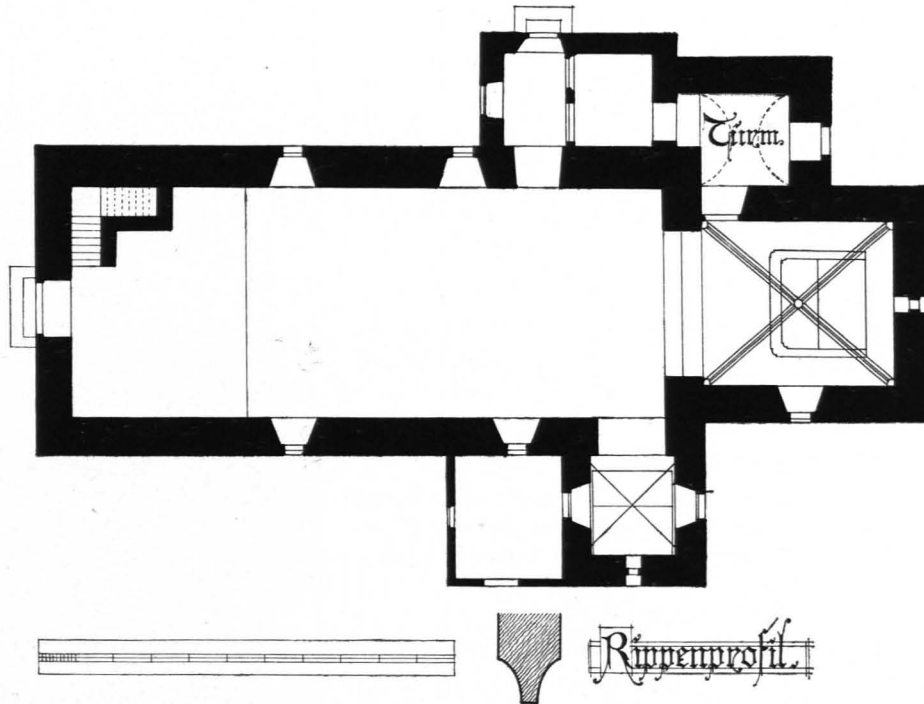


Fig. 474 Messern, Pfarrkirche, Grundriß 1:200 (S. 411)

Chor: Rechteckig, gerade abschließend; im O. Rundfenster in abgeschrägter Nische; im S. ein Spitzbogenfenster. Ziegelsatteldach.

Chor.

Turm: Im N. des Chores; quadratisch, ungegliedert; Rundbogenfenster im O.; oben jederseits Rundbogenschallfenster, darüber Zifferblatt, über dem sich das profilierte Kranzgesims im Halbkreise ausbiegt. Schönes, blechgedecktes Zwiebdach.

Turm.

Anbauten: 1. Im S. des Langhauses; rechteckig, mit ovaler Luke in der südlichen Giebelfront und Rundbogenfenster im O. und W. Satteldach.

Anbauten.

2. Im N. des Langhauses; rechteckig, mit rechteckiger Tür und Fenster im N. und quadratischem Fenster und rechteckigem Bodenfenster im W. Ziegelpulldach.

Inneres.

Inneres: Modern ausgemalt.

Langhaus: Flachgedeckt, mit moderner Westempore, zwei Rundbogenfenster im N. und im S., hier ferner ein rechteckiges Emporenfenster und Rundbogenöffnung gegen Anbau 1; im N. rechteckige Sakristeitür. Im W. rechteckige Tür in Segmentbogennische.

Langhaus.

Chor: Um eine Stufe erhöht; niedriger als das Langhaus, gegen das er sich im Rundbogen öffnet. Gerade abgeschlossen, ein Kreuzrippengewölbejoch mit Rosette im Schlußsteine; die birnförmigen Rippen sitzen auf kleinen Konsolen auf. Spitzbogenfenster im S., Rundfenster im O., rechteckige Tür im N. XV. Jh.

Chor.

Turm: Untergeschoß; Kloostergewölbe mit rechteckiger Tür in Segmentbogennische im S. und Rundfenster im O. Gegen die Sakristei im W. Segmentbogenöffnung.

Turm.