

Langhaus (Apsis); Turm; Anbauten.

Äußeres. Äußeres: Ungegliederter, frisch verputzter Bruchsteinbau.

Langhaus. Langhaus (mit Apsis): W. Hohe Giebelmauer mit einem niedrig angesetzten neueren Rundbogenfenster in der Mitte. — S. Ein Rundbogenfenster. Chorstiege und Sakristei angebaut. — O. Gerader Abschluß mit glatter Giebelmauer, der die niedrige, halbkreisförmig vortretende Apsis mit zwei seitlichen Rundbogenfenstern und halbiertem Ziegelkegeldach vorgelagert ist. — N. Drei Rundbogenfenster, gegen W. Vorhaus vor rechteckiger Tür, darüber Halbrundfenster. — Ziegelsatteldach.

Turm. Turm: Südlich vom Langhause; unten viereckig, die Mauerdicke bis nahezu 2 m; im Erdgeschoße im S. viereckige Tür, darüber schmale Schlitz. In halber Höhe geht der Bau ins Achteck über, jede Seite mit Flachgiebel abgeschlossen. In den Hauptrichtungen je ein Rundbogenfenster. Achtseitiges Pyramidendach, ebenso wie die westliche Seitenwand mit Schindeln verkleidet.

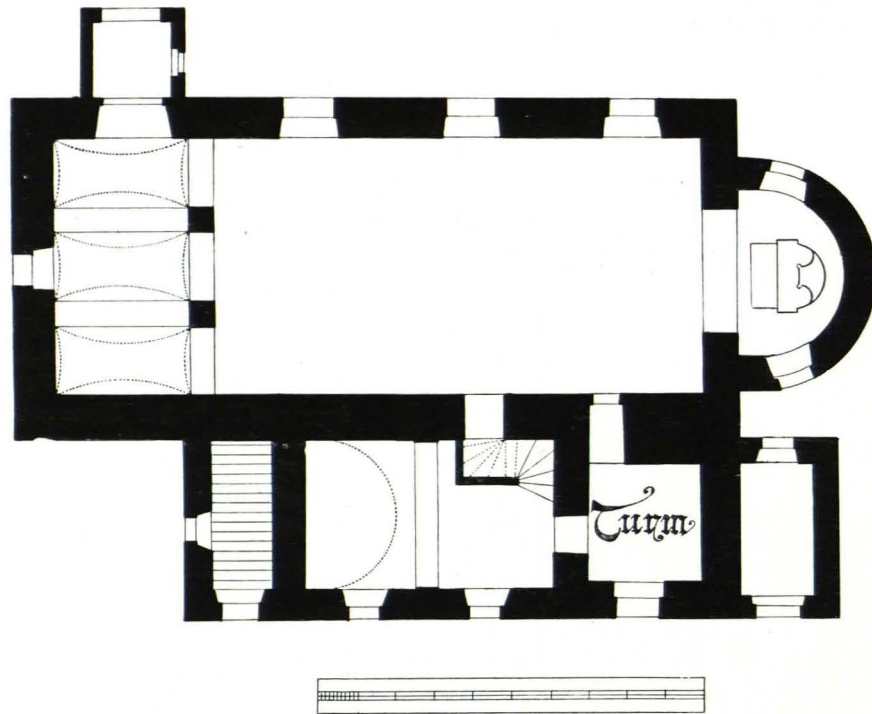


Fig. 58 Kirchschlag, Pfarrkirche, Grundriß 1 : 200 (S. 50)

Anbau. Anbau: Südlich vom Langhause, Chorstiege und Sakristei enthaltend; rechteckig mit einer rechteckigen Tür und zwei rechteckigen Fenstern im S. Ziegelpulldach bis zu dem Langhausdache aufsteigend.

Inneres. Inneres: Modern ausgemalt (Fig 58).
Fig. 58.

Langhaus. Langhaus mit Apsis: Einschiffiger, rechteckiger Raum mit flacher Decke. Eingebaute Westempore, deren Halle mit drei gedrückten Gewölben zwischen Gurtbogen gedeckt ist; sie öffnet sich gegen O. in drei gedrückten Rundbogen zwischen prismatischen Pfeilern mit ausladenden Deckplatten. Im W. und S. je ein Rundbogenfenster, im N. vier solche und eine rechteckige Tür.

Gegen O. schließt sich durch einen runden Scheidebogen mit roh behauenen Gesimsen abgetrennt eine sehr niedere halbrund geschlossene Apsis an, die mit einer Halbkuppel gedeckt ist. Hinter dem Altare vermauerte, nach innen sich stark erweiternde Nische, vielleicht Rest eines romanischen Fensters. Im N. und S. je ein Rundbogenfenster.

Turm. Turm: Untergeschoß; tonnengewölbt, ebenso der Raum darüber, vom dem eine jetzt vermauerte Tür gegen die Kirche zu führte.

Anbau. Anbau: Sakristei; südlich vom Langhause, rechteckig, mit zwei flachen Klostergewölben zwischen Gurtbogen.