

oben. — O. In fünf Seiten des Achteckes geschlossen; zwei Strebepfeiler; drei Fenster wie oben. — N. Zwei Strebepfeiler. Über profiliertem Hohlkehलगesimse abgewalmtes Ziegelsatteldach.

Turm: Westlich vom Langhause; mit ungleich hohem, oben abgeschrägtem Sockel. Quadratisch, durch zwei kräftige Gesimse in drei Stockwerke geteilt. Im ersten Stock ein quadratisches Fenster im N., ein schmaler Schlitz im W.; im zweiten Stock an den drei freien Seiten ein vermauertes gerahmtes Fenster, im N. und S. darunter noch eine kleine quadratische Öffnung; im dritten Stock an jeder Seite ein rundbogiges Schallfenster, darüber Zifferblatt, über dem das profilierte Kranzgesimse zu einem Spitzgiebel ansteigt. Ziegelgedecktes Spitzdach mit Knauf und Kreuz.

Turm.

Anbauten: 1. Nördlich vom Chore; Sakristei; rechteckig, vom Sockel mitumlaufen, mit moderner rechteckiger Tür im N., mit breitovalen Fenster darüber. Ziegelpulldach, nicht ganz bis zum Chorgesimse reichend.

Anbauten.

2. Nördlich vom Turme; rechteckig, mit rechteckiger Tür im N. und schmalen Spitzbogenfenster im W. Modernes Ziegelsatteldach.

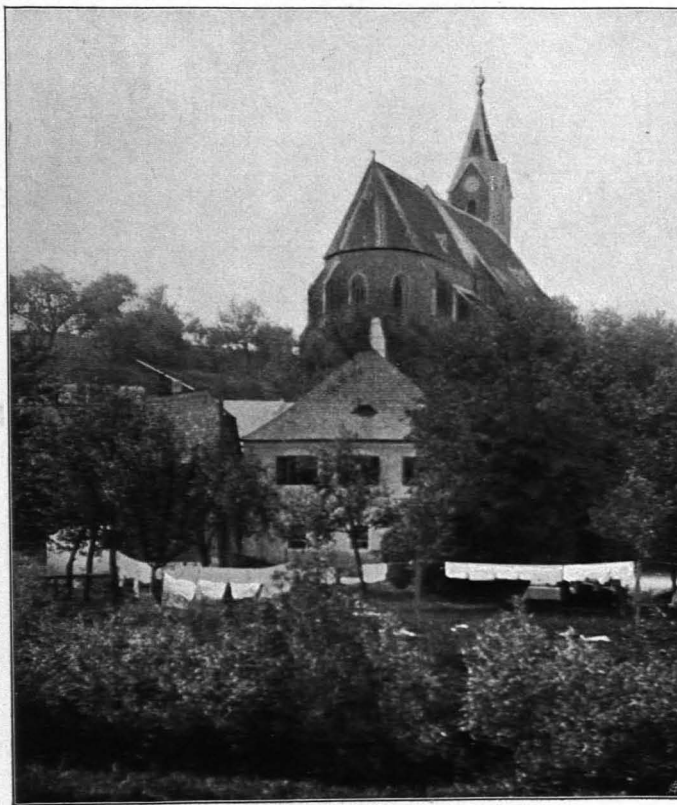


Fig. 476 Zelking, Pfarrkirche, Äußeres (S. 458)

Inneres: Weißlich gefärbelt, die Rippen an der Decke grünlichweiß gefaßt; zum Teil mit dunklem Sockel.

Inneres.

Langhaus: Aus einem Hauptschiffe und einem Seitenschiffe bestehend. — Hauptschiff breit, in drei breiten Spitzbogenöffnungen gegen das Seitenschiff geöffnet; mit drei Jochen — für die Entstehungszeit sehr charakteristischen — Gewölbes gedeckt; fortgebildetes Kreuzrippengewölbe, an den Schnittstellen Rundspiegel, Transversalrippen; die Rippen aus Stuck sitzen auf vielfach profilierten Deckplattenkonsolen sehr hoch an der Wand auf. Im S. drei Spitzbogenfenster mit ein wenig einspringenden Nasen in abgeschrägter Laibung (erneut). Im W. eine rechteckige kleine Tür zum Emporenzugange. Neueingebaute, auf Flachdecke ruhende Westempore. Im O. öffnet sich das Langhaus zum Chore in einem niedrigen, stark einspringenden Rundbogen.

Langhaus.

Nördliches Seitenschiff; in der Länge des Hauptschiffes, bedeutend schmaler und niedriger; im O. gerader Abschluß. Mit drei Kreuzrippengewölbejochen, birnförmige Rippen, die tief an der Wand verlaufen, glatte, runde Schlußsteine; im N. zwei schmale Spitzbogenfenster mit stark einspringenden Nasen in abgeschrägter Laibung, eine Spitzbogen(haupt)tür mit reichem Maßwerk (modern).