

- Einrichtung. Einrichtung:  
 Altäre. Altäre: 1. und 2. Seitenaltäre im Ostabschlusse des Mittelschiffes. Holz, grün und rot marmoriert, mit geringer Vergoldung, Bildaufbau mit geschwungenem Abschlusse, von Säulen mit vergoldeten Basen und Kompositkapitälen flankiert. Kartuscheaufsatz zwischen gebrochenem Segmentgiebel; vor dem Felde Glorie um ein gerahmtes Ovalbild, am südlichen Altare eine Monstranz, am nördlichen die Taufe Christi darstellend. Altarbild, am südlichen ein bärtiger Heiliger mit Putten und Engeln, von denen einer sein Marterwerkzeug, eine Hacke, hält. Am nördlichen: Marter des hl. Andreas. Um 1720.  
 3. und 4. Im Ostabschlusse der Seitenschiffe; Holz, bunt marmoriert und vergoldet. Rundnische von Säule vor Pilastern und einrahmendem Volutenbände flankiert, Kartuscheaufsatz von Volutenbändern gefaßt. Alle Glieder mit reichen Kartuschewerkappliken mit vergoldetem Gitterwerke und Bandornamente über-

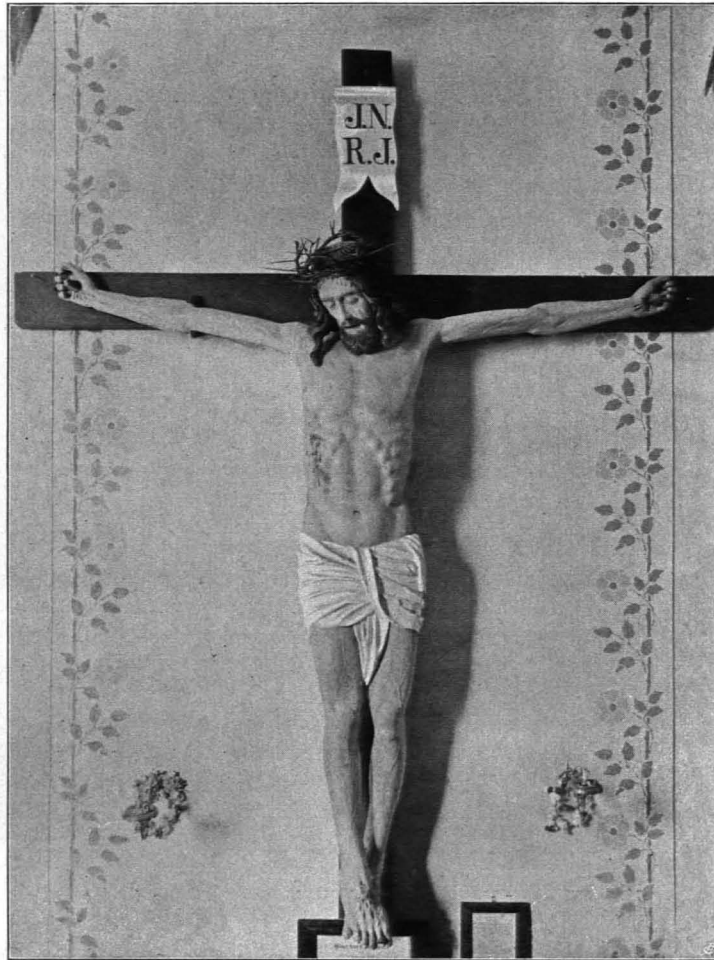


Fig. 420 Ruprechtshofen, Pfarrkirche, Kruzifixus (S. 402)

sponnen. Am südlichen Altare vor dem Aufsatz Glorie um ein Madonnengnadenbild in Kartuscheform, links und rechts davon über dem Säulengebälke Putten auf Wolken kniend. In der Nische neue Figur. Am nördlichen Altare in der Nische hl. Florian, das Bild vor dem Aufsatzfelde: hl. Donatus.

- Gemälde. Gemälde: Im nördlichen Seitenschiffe ehemaliges Hochaltarbild mit geschwungenem Abschlusse: hl. Jakobus (?) vor dem hl. Nikolaus stehend, ringsum Wolken mit zahlreichen großen und kleinen Engeln.
- Skulpturen. Skulpturen: 1. Im südlichen Seitenschiffe; großer Kruzifixus, Holz, neu polychromiert, mit straff anliegendem Lendenschurze. Um 1520 (Fig. 420).  
 2. Im Chore; Statuen des hl. Leonhard mit seinen Emblemen und eines hl. Bischofs mit Buch und einem Gefäße; beide Holz, polychromiert. Geringe Arbeiten aus der ersten Hälfte des XVIII. Jhs.
- Taufkessel. Taufkessel: Holz, marmoriert und vergoldet; quadratischer Unterbau mit geschnitzten, mit Rosetten ornamentierten Feldern; darauf ovaler breiter Kessel auf vier Adlerkrallen, die Kugeln halten, mit orna-