

- Fig. 90. 3. Rechteckig mit abgeschrägten Ecken; 64×76 ; Halbfigur einer geborenen Gräfin Hoyos, einer jungen Frau in schwarzem, dekolettiertem Spitzenkleide mit aufgestecktem, blondem Haare mit Locken an den Schläfen. Sicher dem Daffinger zuzuschreiben (Fig. 90).
- Fig. 91. 4. Oval; 60×78 ; Brustbild des Grafen Erdödy, Gemahls der Gräfin Erdödy-Festetits, in blauem Rocke mit Vatermördern und Jabot, mit braunem, gelocktem Haare, Bartkoteletten und Schnurrbartansatz. Um 1830 (Fig. 91).
- Fig. 92. 5. Oval; 56×73 ; Halbfigur des Herrn von Czindery, ersten Gemahles der Gräfin (Erdödy-)Festetits; schmales, bartloses Gesicht mit rotblondem Haare, lichtbrauner, breit mit weißlichem Pelze verbrämter Rock, weißes Spitzenjabot. Art des Föger (Fig. 92).
- Fig. 93. 6. Oval; 69×75 ; Gräfin Erdödy-Festetits, Halbfigur, in grauem Kleide mit weißem, rosengeschmücktem Spitzenhäubchen über dem dunkelblonden Haare. Bezeichnet: *Daffinger* (Fig. 93).

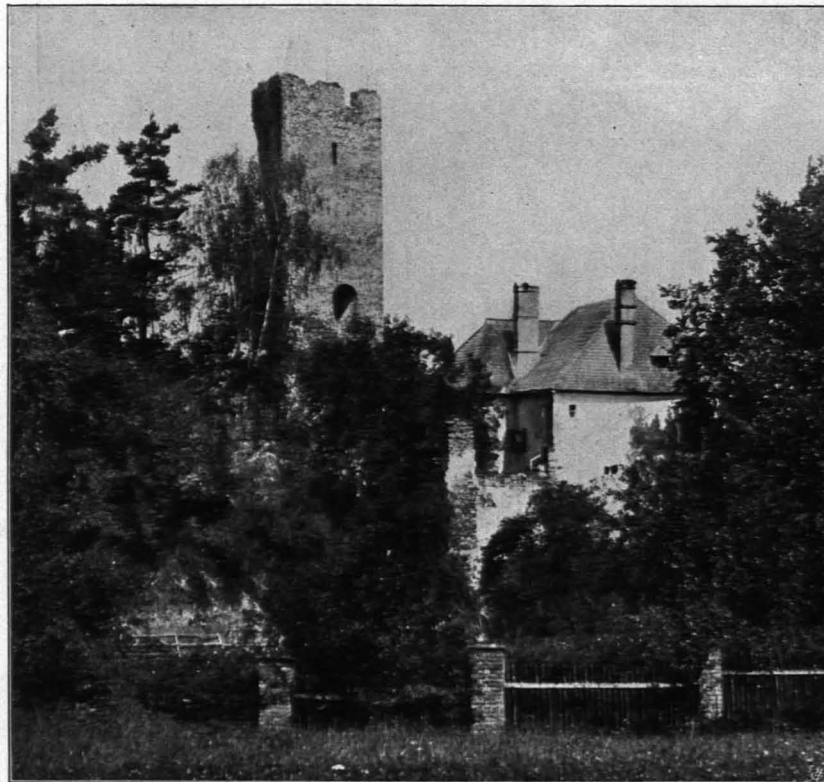


Fig. 89 Sooß, Ansicht des alten Teiles des Schlosses (S. 75)

7. Rechteckig; 70×93 ; Brustbild der Baronin de Mesnil, geborenen von Czindery, in rotbraunem Changeantseidenkleide, mit rundem Ausschnitte, Perlen um den Hals, mit weißer Spitzenhaube mit lichtblauen Bändern. Sehr breit, ähnlich wie 4 gemalt. Um 1840.
8. Oval; 81×97 ; Brustbild des Grafen Alexander Erdödy (1804—1822), eines dunkelblonden Herrn mit Bartkoteletten, in braunem Rocke mit schwarzer Krawatte. Bezeichnet: *Em. Peter n. Daff.* (Daffinger).

Aquarelle auf Papier:

9. 147×195 ; Brustbild eines jungen blonden Herrn mit Koteletten, in blauem Rocke mit schwarzer Krawatte. Bezeichnet: *Ender 1830*.
10. 136×199 ; Halbfigur des Grafen Hoyos, eines jungen blonden Offiziers mit Koteletten, in weißer Uniform. Bezeichnet: *Kriehuber 832*.
- Fig. 94. 11. 150×190 ; Halbfigur der Gräfin Camilla Hoyos, Gemahlin des vorigen, geborenen Gräfin Erdödy; in einem Stuhle sitzend, in dunkelbraunem, dekolettiertem Kleide mit aufgestecktem Haare. Ganz unten bezeichnet: *Kriehuber*. Um 1830 (Fig. 94).