

die Beispiele bürgerlicher Baukunst von der Gotik bis zur Biedermeierzeit bieten, gut zur Geltung kommen (Fig. 470).

Von zerstreuten Einzelobjekten dieser Art seien die Kirche in Holzern (Fig. 127) mit ihrer Holzverschalung und ihrem bis fast auf den Boden herabreichenden Schindeldache und das Waldbründl bei Säusenstein genannt, dessen brettergezimmerte Kapelle unter den grünen Bäumen die Stimmung menschenfernster Waldeinsamkeit hervorruft. Ganz anders wirken einige Gehöfte in Aggsbach, behäbige Zeugen alten regen Verkehrs und sicheren Formgefühles, besonders Staffenbergers Gasthaus an der Donau sei in diesem Zusammenhange genannt (Fig. 11).

Hans Tietze

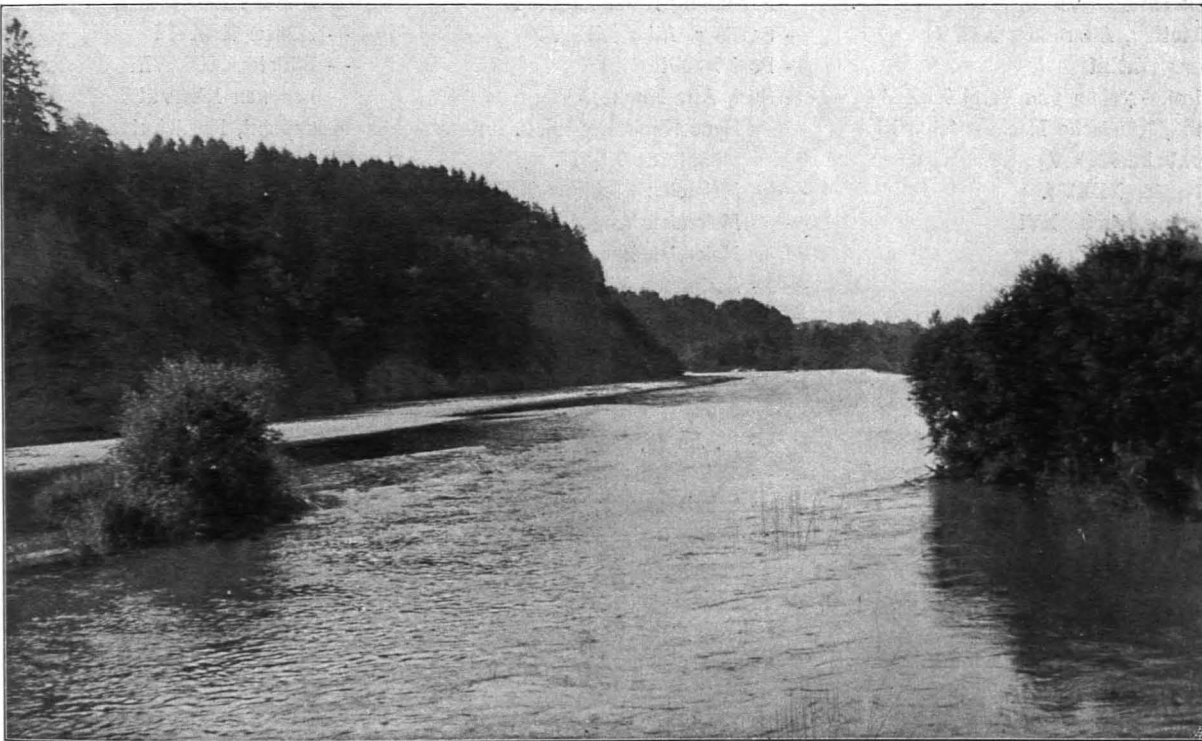


Fig. 2 Die Ybbs bei Leutzmannsdorf (S. XIII)