

Abb. 96  
TUSCHENDYKEN (1920) TAANDERSTRAAT,  
ROTTERDAM

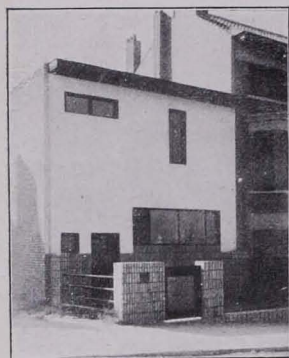


Abb. 97  
BRÜSSEL,  
WOHNHAUS

Abb. 98  
HOTEL PARTICULIER DE MONSIEUR I. L.  
PARIS CITÉ SEURAT, ENTREE, 1924/25



Abb. 99  
LA CITÉ MODERNE, BRÜSSEL

Abb. 100  
BRÜSSEL, WOHNHAUS



bauten handelt, jedenfalls mit einer Entschlossenheit und von einem wahren Baugeist beseelt, der jetzt schon kunstgeschichtlich als ein Ereignis erster Ordnung gelten kann. Mit infolge dieses imposanten Geschehens ist eine internationale architektonische Bewegung in Fluß gekommen, die offensichtlich immer weiter um sich greift. Ihre Erscheinungen in Polen, Böhmen, Rußland oder Belgien und Frankreich sind zwar ähnlich im Wesen, wie es jeder frühere Baustil ebenfalls war, doch national je nach dem