



Abb. 47 ALTES MÄRKISCHES BAUERNHAUS

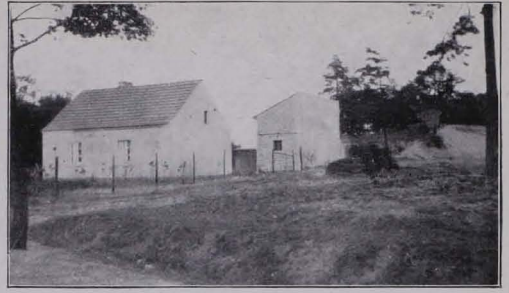


Abb. 51 LANDARBEITERHAUS — ohne Architektenentwurf entstanden 1924 — 25, gesund.



Abb. 48 SIEDLUNGSHÄUSER IN OSTERFELD, Kruppsiedlung aus den 80 — 90er Jahren, noch gesundes Bauen.

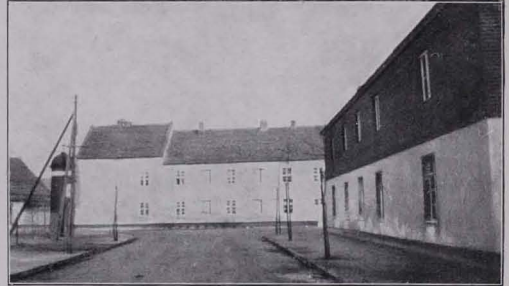


Abb. 52 MÄRKISCHE GUTSHÄUSER mit flachgedecktem Arbeiterwohnhaus (90er Jahre), was Schultze-Naumburg als Gegenbeispiel aufgenommen hätte.

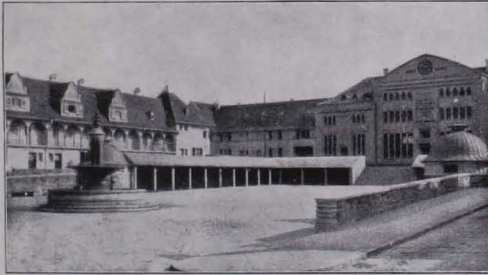


Abb. 49 MARKTPLATZ IN DER SIEDLUNG MARGARETHENHÖHE IN ESSEN. Äußerste Bittlere im Vorkriegssiedlungsbau. „Bauerei“, krank.



Abb. 53 LANDARBEITERHAUS in Treplin i. d. Mark, 1925, aus dem „Gegenbeispiel“ entwickelt.



Abb. 50 LANDARBEITERHAUS — ohne Architektenentwurf entstanden 1924 — 25, gesund.

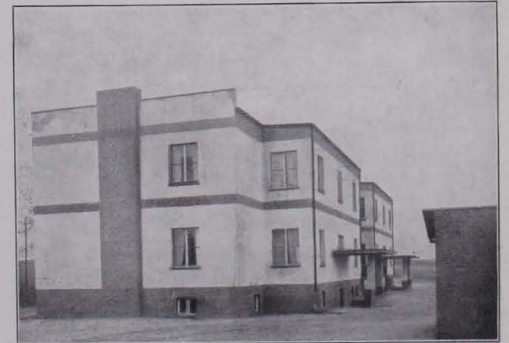


Abb. 54 LANDARBEITERHAUS in Treplin i. d. Mark, 1925