

Abb. 23/24

**BEISPIEL AUS MÜNCHEN:**

Erst „GRUPPIERUNG“ und dann der Grundriß hineingezwängt — „MONUMENTALE“ Mitte enthält die dürftigste Wohnung. Balkons in Form von Papierkörben — Herausfallen erleichtert.

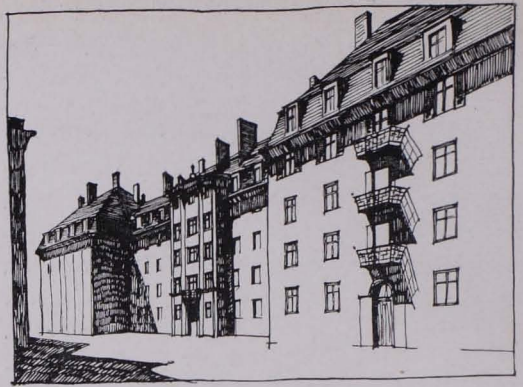


Abb. 23

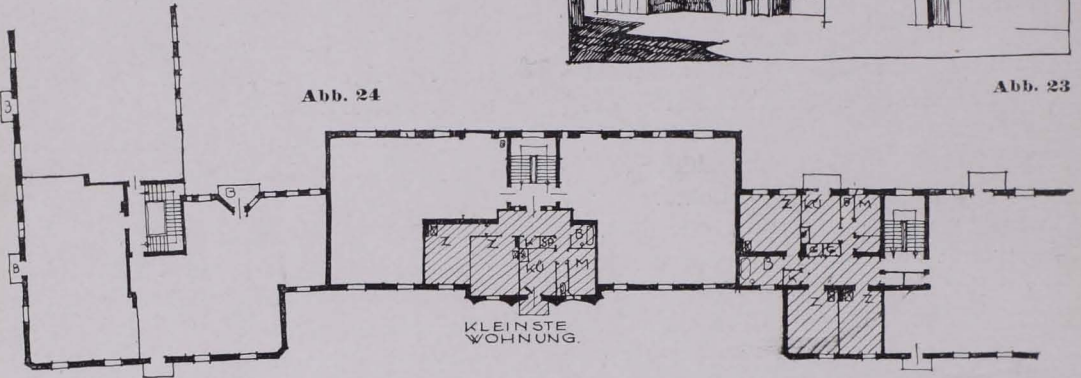


Abb. 24

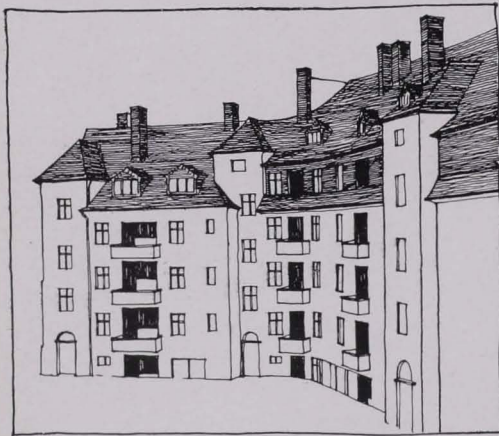


Abb. 25



Abb. 26

Abb. 25/26/27

**BEISPIEL AUS ZWICKAU:**

Der Grundriß als Notenschrift der Musik. — Auch hier das letzte Stockwerk wegen seelischer Bedürfnisse zu einem künstlichen Dachstock gemacht.

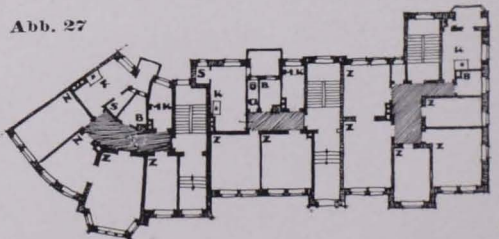


Abb. 27