



Abb. 17

**STUTTGART**

Botnangersattel  
Großes Mietshaus —  
Staatsauftrag mit  
Treppentürmen und

„schönen“

Plastiken an den  
Eingängen. Neu-  
schwäbische Ver-  
edelung Tirols.

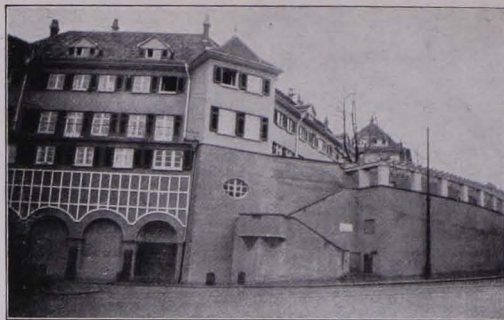


Abb. 19

**STUTTGART**

**Rotenwaldstrasse**

Festungsmauern, schloßartig, Treppen, Bastionen  
usw., Staatsauftrag der soz. Brandversicherungs-  
anstalt. — Enorme Kosten.



Abb. 18

**STUTTGART**

Balkon mit Säulen  
und Kapitellen,  
schauderhaft an  
kleinen Siedlungs-  
bauten, ebenfalls an  
einer der schönsten  
Aussichtsstraßen

Abb. 20



Abb. 20 & 21

**ZÜRCHER  
ARBEITERSIEDLUNG  
1925/26**

Die Taxishecken verdecken verschämt die Tep-  
pichklopfstangen oder Waschaufhänge-Vorrich-  
tungen und umgeben jede Teppichstange wie ein  
Familiengrab. Proletarierschloß mit Kurfürsten-  
barornamentik. (Es ist eine alte Zürcher Tradi-  
tion, flache Dächer oder doch flache Dachterrassen  
auszubilden, auf denen man Wäsche aufhing; bis  
vor zwanzig Jahren befolgte man das sogar noch  
in den Arbeiterwohnblöcken. Erst der „moderne“  
Architekt hat auch hier ganze Arbeit geleistet,  
um das heimat-schützliche Steildach seinen Reiß-  
brettphantasien aufzustülpen.)

Abb. 21

