

Ausnahmen der bisherige Wohnungs-  
bau Berlins bewegte\*). Im Geleitwort  
ist diese Tatsache zugegeben, doch mit  
der Bemerkung, daß die auf neu gearbei-  
tete konventionelle Fassung dadurch in

\*) Die Charakterisierung dieser Beispiele bezieht sich  
selbstverständlich auf die architektonische Auffassung.

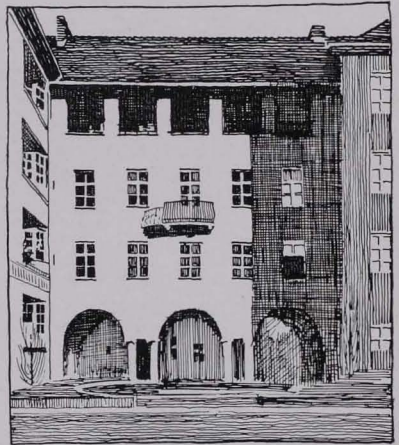


Abb. 8  
**EINFAHRT  
INDEN SCHLOSSHOF**  
Balkon für Ansprachen  
"An mein Volk"  
Wandelgalerie für den Hof

Abb. 6  
**Hundertjahrfeier!**

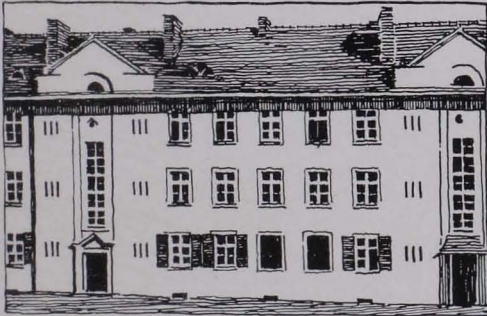


Abb. 7  
**RUMMELSBURG  
WIRD HANSESTADT**

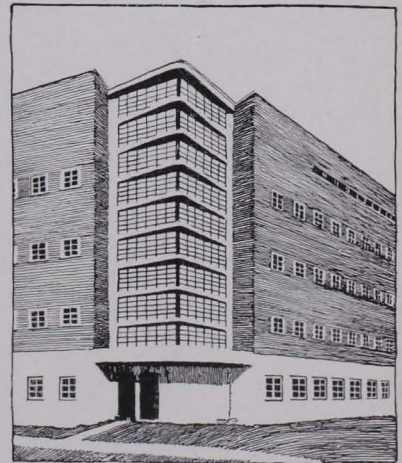


Abb. 9  
**TREPPENHAUS-  
ARCHITEKTUR**  
daher  
"NEUESACHLICHKEIT"