

Ausnahmen der bisherige Wohnungs-
bau Berlins bewegte*). Im Geleitwort
ist diese Tatsache zugegeben, doch mit
der Bemerkung, daß die auf neu gearbei-
tete konventionelle Fassung dadurch in

*) Die Charakterisierung dieser Beispiele bezieht sich
selbstverständlich auf die architektonische Auffassung.

Abb. 6

Hundertjahrfeier!

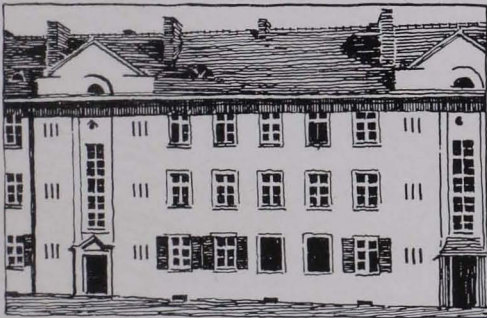


Abb. 7

RUMMELSBURG WIRD HANSEESTADT

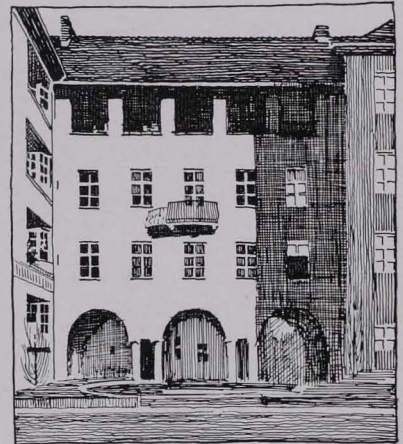


Abb. 8

EINFAHRT INDEN SCHLOSSHOF Balkon für Ansprachen „An mein Volk“ Wandelgalerie für den Hof

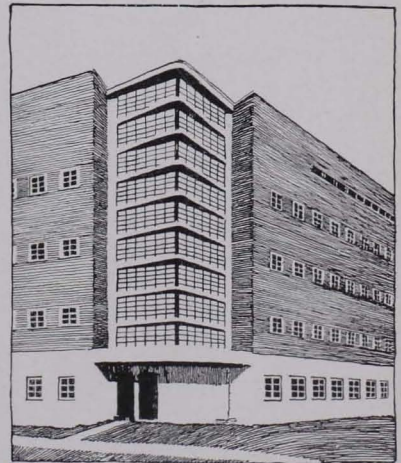


Abb. 9

TREPPENHAUS- ARCHITEKTUR daher „NEUESACHLICHKEIT“