

Ausnahmen der bisherige Wohnungs-
bau Berlins bewegte*). Im Geleitwort
ist diese Tatsache zugegeben, doch mit
der Bemerkung, daß die auf neu gearbei-
tete konventionelle Fassung dadurch in

*) Die Charakterisierung dieser Beispiele bezieht sich
selbstverständlich auf die architektonische Auffassung.

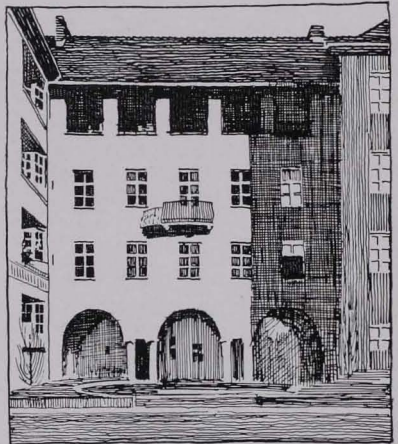


Abb. 8
**EINFAHRT
INDEN SCHLOSSHOF**
Balkon für Ansprachen
„An mein Volk“
Wandelgalerie für den Hof

Abb. 6

Hundertjahrfeier!

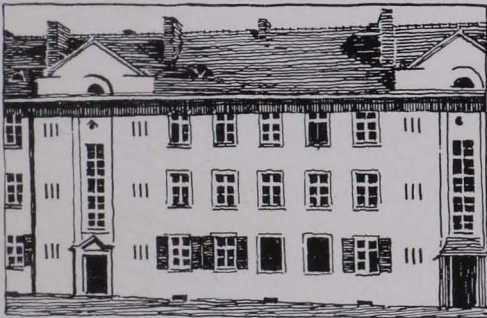


Abb. 7

**RUMMELSBURG
WIRD HANSEESTADT**

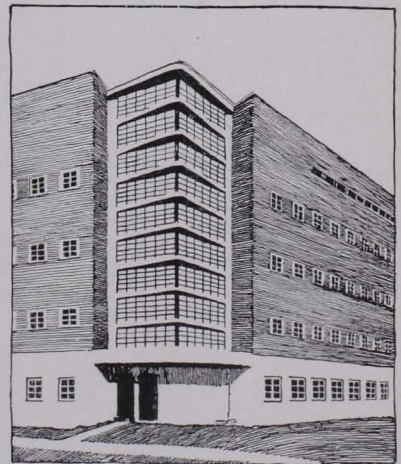


Abb. 9

**TREPPENHAUS-
ARCHITEKTUR**
daher
„NEUESACHLICHKEIT“