

4. Pendant dazu; Porträt des Königs Sebastian von Portugal; Halbfigur, Herr mit Spitzbart in goldgestickter dunkler Hoftracht. Aufschrift: „*Sebastianus Rex Portug. Infelix.*“ Zweite Hälfte des XVII. Jhs.
5. 116 × 172; Porträt der Erzherzogin Eleonora Maria, Tochter Ferdinand III., als etwa 16jähriges Mädchen. Ganze Figur, Goldbrokatkleid an Ausschnitt und Ärmeln; auf einem rotgedeckten Tische Blumenkorb, rechts Blick ins Freie. Deutsch-österreichisch, um 1670.

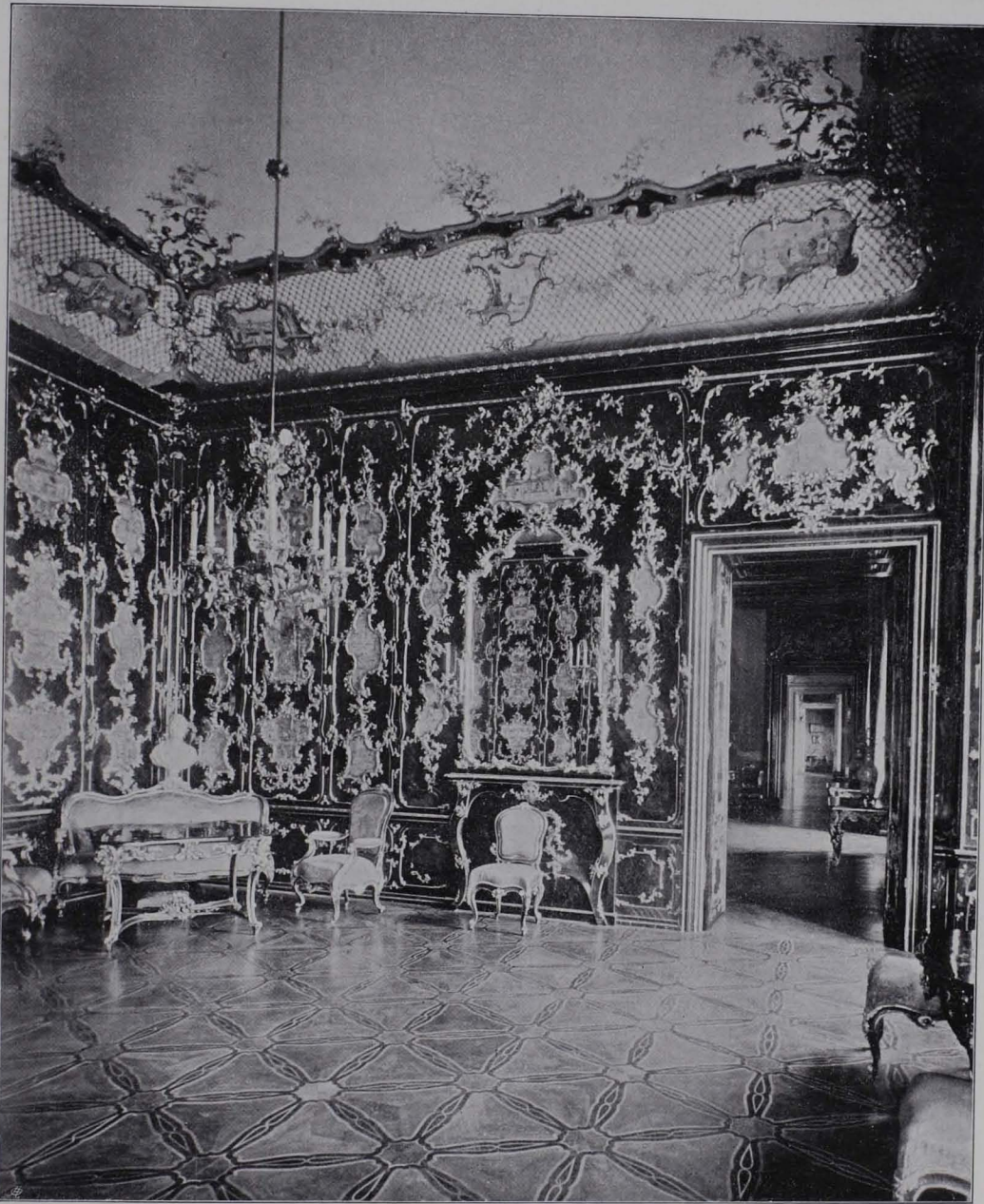


Fig. 145 Schönbrunn, Vegetanzimmer (S. 128)

Im W. anstoßend rechteckiges Zimmer (Fig. 136, 67) mit rechteckiger Tür im O., N. und S. und zwei im W., einem rechteckigen Fenster im N. und S. und zwei im O. Die Wände durch Pilaster in drei Teile gegliedert, ebenso die Decke durch Gurtbogen, dazwischen Spiegelgewölbe und Stuckverzierung. Die Wandfelder und Wandpilaster aus Stuckmarmor, der Kamin aus rötlichem Marmor mit skulptierter Verzierung und Metallgitter mit Gittermuster und Lorbeerzweigen.