

Mark gekostet haben. Die heutigen Baukosten errechnen sich danach aus dem jeweiligen Bauindex. (Selbstverständlich handelt es sich um die einfachste Ausführung, wie sie in Siedlungen angebracht ist.) Eine Erweiterung kann leicht durch einen weiteren Ausbau des Obergeschosses erfolgen, wenn die Bedürfnisse es später erfordern. In

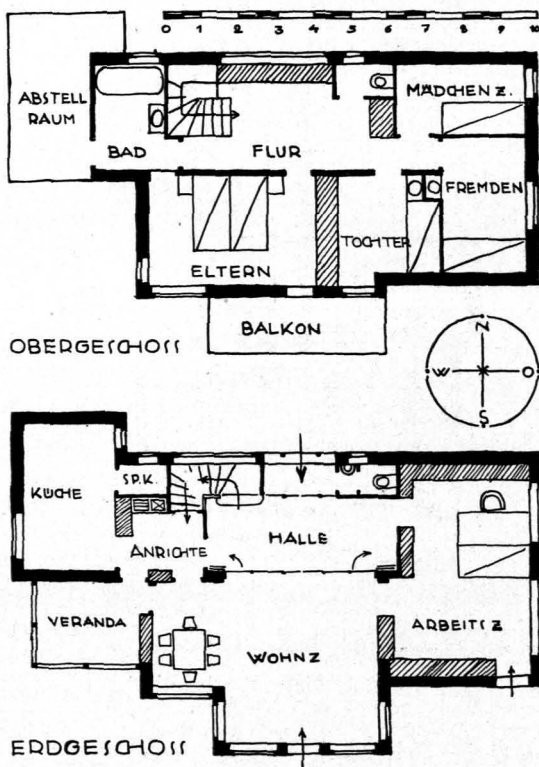


Abb. 68. Landhaus eines Gelehrten

dieser Fassung enthält es 65 qm Wohnfläche, das Wohnzimmer ist 40 cm höher als die übrigen Räume.

Die folgenden Grundrisse sind aus einzelnen konkreten Wünschen bestimmter Personen entstanden, und nach Möglichkeit zugleich so ausgearbeitet, daß doch auch gewisse allgemeingültige Forderungen erfüllt bleiben, die einen etwaigen Verkauf des Hauses nicht ausschließen. Es mag bei diesen Grundrissen nur auf die Punkte hin-