

mit der anderen verbindet und verbessert. Deshalb sind die vorhergebrachten Verbesserungsvorschläge der Stockwerk-

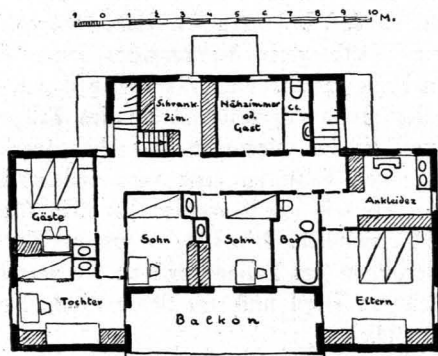


Abb. 62. Obergeschoßgrundriß

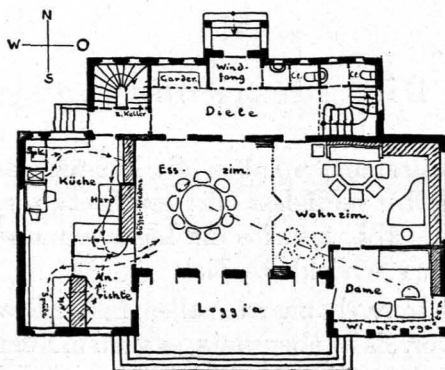


Abb. 63. Erdgeschoßgrundriß

und Reihenhauswohnung (Abb. 50—56) nur zur Kennzeichnung der Richtung am konkreten Beispiel zu betrachten. Bei ihnen sind im Wesentlichen die Wohnsitten, also die Lebensformen selbst unverändert geblieben. Daß aber auch