

der aufgerissenen Mäuler und Taten. Bettdecke und Wandbespannung (hier keine Glaswände) von blanker Seide, letztere so, daß die Bahnen zwischen den Leisten in ihrer Farbe je nach Wunsch ausgewechselt werden können. Die Nachttische sind einfache Glasplatten, exzentrisch drehbar, so daß sie auch über das Bett zum Frühstück u. dergl. herübergezogen werden können. Der mittlere Deckenteil könnte so eingerichtet werden, daß er im Sommer geöffnet wird mit dem Blick in den Sternhimmel.

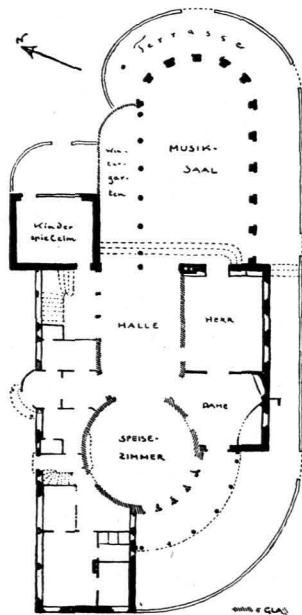


Abb. 40. Erdgeschoß eines Landhauses.

Wie gesagt, sollen auch diese Räume nicht als allgemeines Vorbild gebracht werden; denn ein solches aufzustellen, wäre nicht bloß anspruchsvoll, sondern auch Unsinn. Sie sollen nur zeigen, worauf etwa der Spitzentyp der Tendenzen dieser Schrift hinauslaufen könnte, auf eine Einfachheit, die sich mit dem raffiniertesten Luxus verbindet. Nur daß dieser Luxus nicht im museumshaften Aufstapeln liegt, sondern in der möglichst klaren und reinen Darstellung der Elemente. Daß auf diesem Wege schon fast eine Symbolik, eine Bedeutung der Raumform und ihrer Glieder erreicht wird, mag Sache des subjektiven Empfindens sein. Jeden-

falls ist der Kreis gleichzeitig auch der Ausdruck für eine Gesellschaftsform, ebenso wie das Rund des Ruheraumes, das sich an die ebene Fläche mit Quadraten anschließt, gewisse Deutungen nahelegt.

Zu all diesen Beispielen, auch den alten, sei noch gesagt, daß der gute Raum sich eigentlich gar nicht als Bild dar-