

2. Einhenkeliger Krug, grauer, gut geschlemmter Ton, 0,20 *m* hoch, 0,15 *m* gr. Weite, 0,04 *m* Mündungsdurchmesser, kugelförmiger Bauch, breiter, niedriger Standring, hervortretende Drehgurten am Unterteil des Bauches, deutlicher Absatz zum etwas konischen Hals, trichterförmige, profilierte Mündung, Lippe etwas nach abwärts gebogen, Henkel bandartig, lang, scharf geknickt. (Typus des ausgehenden I. Jhs. n. Chr.; derselbe Oberteil in Waldmössingen [Der obergermanisch-rätische Limes Lief. VI, Taf. IV Nr. IV/12]; ein ähnliches Exemplar gefunden in Butzbach [O. R. L. Lief. I, Taf. II/12].)



Fig. 439 Göttweig, Antikenkabinett, Tongefäße (S. 529)

3. Henkelloser Krug, lichtgrauer Ton, 0,20 *m* hoch, 0,12 *m* gr. Weite, 0,035 *m* Mündungsdurchmesser, breiter, niedriger Standring, Absatz zum Hals deutlich, Hals konisch, Mündung trichterförmig, profiliert, Lippe etwas nach abwärts gebogen, hart gebacken. (I. Jh.)

Fig. 439.

Fig. 439.

1. Topf mit eckigem Querschnitte, 0,11 *m* hoch, 0,14 *m* gr. Weite, 0,09 *m* Mündungsdurchmesser, im Bruche grauer Ton, außen schwarz gedämpft, Schrägrand, unterhalb des oberen Randes ein wulstiger Gurtstab, zwei Zonen vor dem Brennen eingedrückter, quadratischer Grübchen. (Derselbe Typus aus einem Andernacher Grab [Bonner Jahrb. LXXXVI Taf. XIII 34; fränkische Zeit], KOENEN, Gefäßkunde Taf. XX 3, 4).

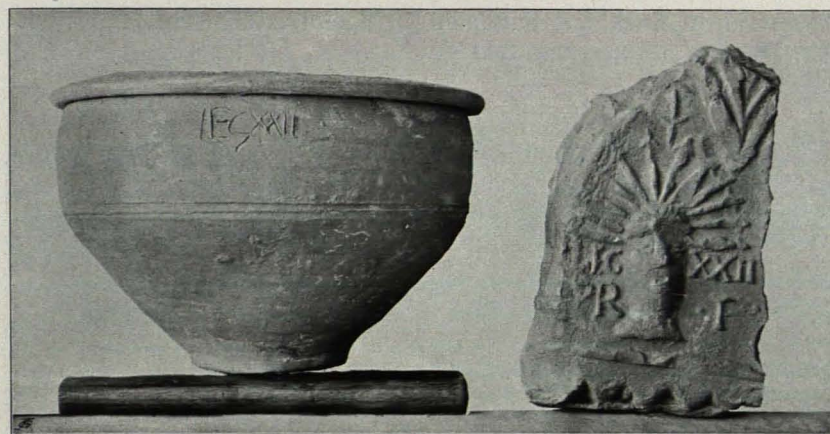


Fig. 440 Göttweig, Antikenkabinett, 1. Topf, 2. Antefix (S. 530)

2. Schlanker Topf mit Schrägrand, 0,17 *m* hoch, 0,11 *m* gr. Weite, 0,09 *m* Mündungsdurchmesser, gelbroter Ton, Außenseite hellglänzend, breites Gurtband von sich kreuzenden Linien, die Linien vor dem Brand leicht, aber scharf eingedrückt. Das Gurtband oben und unten von je zwei, durch scharfe Rillen geschiedenen Gurtringen begrenzt, auf der unteren Verjüngung des Bauches eine Zone von keilförmigen, in mehreren Reihen schief eingedrückten Grübchen, gegen den Fuß durch eine scharfe Linie abgeschlossen. (Frühe Kaiserzeit; ähnliche Typen bei KOENEN, Gefäßkunde X 8—11; Bonn. Jahrb. LXXXVI Taf. V 21.)

3. Großer Becher mit Schrägrand, 0,12 *m* hoch, 0,10 *m* gr. Weite, 0,09 *m* Mündungsdurchmesser, lichter Ton, fein geschlemmt, schwach gebacken, dünne, weiße Wände, in vier Reihen mit Schlickschmuck, Zick-