

6. Scharnierfibel mit hohem Bügel, Knopf, breitem Fuß.

7. Scharnierfibel mit blattartigem kräftigen Bügel und runder Scheibe, schmaler, langer Fuß. Nadel teilweise weggebrochen. (Vgl. Mitt. d. Westf. Altert. Komm. II. S. 118.)

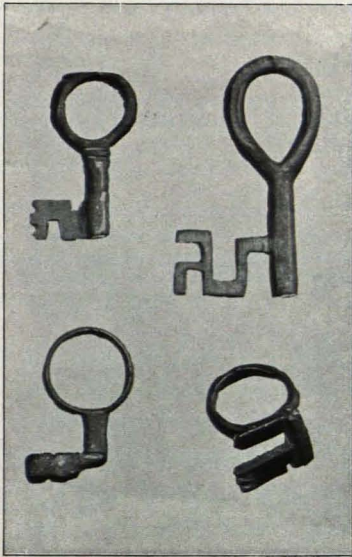


Fig. 430 Schlüssel (S. 524)

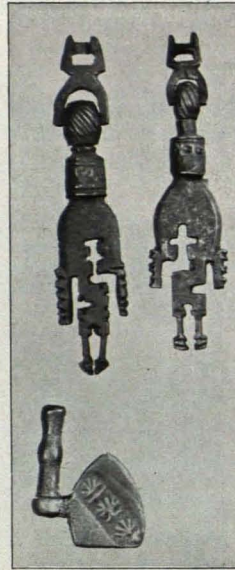


Fig. 431 Stechschlüssel (S. 524)

Göttweig, Antikenkabinett

8. Scharnierfibel mit stark geripptem, breitem Bügel, kurzem Fuß, Knopf am Ende des Fußes.

9. Armbrustfibel, Querstange mit 2 Kugeln abgeschlossen und mit Kreisornamenten in quadratischen Verdickungen verziert, stark erhabener, geriefter Bügel, kurzer Fuß, Nadel verloren.

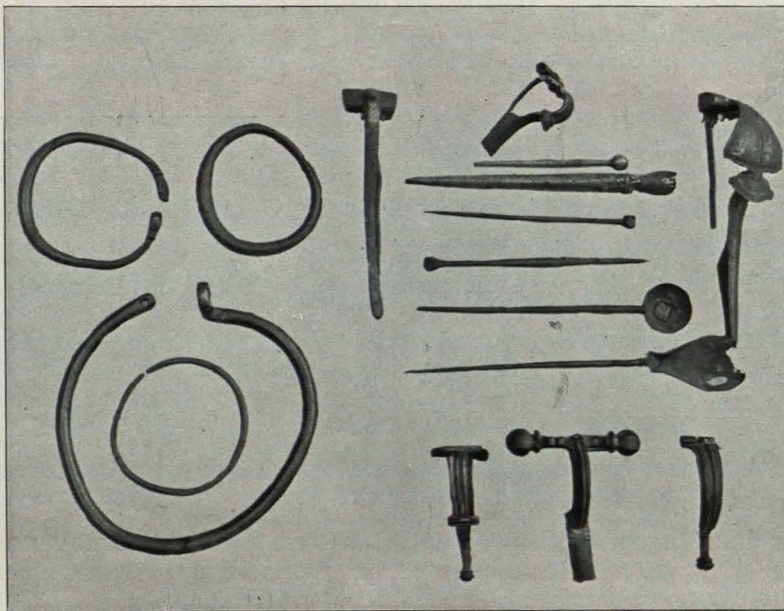


Fig. 432 Göttweig, Antikenkabinett, Armspangen, Fibeln, Bronze- und Beinnadeln, Silberlöffel (S. 524)

10. Scharnierfibel, stark gebogener, breiter Bügel mit einer tiefen Furche und mehreren Längsriefen zu beiden Seiten. Kurzer Fuß mit Knopf, Nadel fehlt. (Sogenannter „Aucissatypus“. Vgl. Mitt. d. Westf. Altert.-Komm. II. S. 116.)