

Fig. 430. Fig. 430.
1 und 2. Zwei Drehschlüssel.
3 und 4. Zwei Schiebe(-Ring-)schlüssel.

Fig. 431. Fig. 431.
1 und 2. Bronzene Stechschlüssel; am Griffe ein Scharnier befestigt, in das wahrscheinlich Leder eingezogen werden konnte. Seltene Form, ähnliches Exemplar vgl. Bosn.-Mitt. VIII S. 78. Fig. 10.

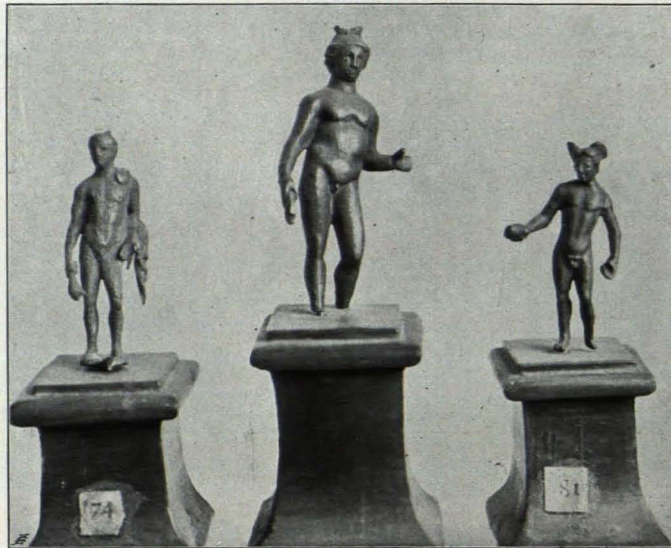


Fig. 427 Göttweig, Antikenkabinett, Athenefigürchen (S. 522)

3. Kleines Bronzebeil mit Bronzestiel, die Schneide der Quere nach von einem Blattornamentbande durchzogen, Verwendung des Stückes unklar (vielleicht Anhänger?).

Fig. 432. Fig. 432.
1. Armspange, beide Enden bilden Schlangenköpfe.
2. Geschlossener Armring.



Fig. 428 Venus (S. 523)



Fig. 429 Herkules (S. 523)

Göttweig, Antikenkabinett

3. Armspange, das eine Ende bildet eine Öse, durch die das andere durchgezogen und mit einem Stifte versperrt werden kann.
4. Dünner Armring.
5. Scharnierfibel mit breiter, stark geriefter Querstange, langem, niedrigem Bügel und langem Fuß. Nadel verloren.