

17. Steinrelief, Auferstehung Christi, deutsch, Mitte des XVII. Jhs.

Fig. 419.

18. Marmorrelief, Sündenfall, deutsch, XVII. Jh. (Fig. 419). Ein Sündenfall, von demselben Meister in der Kunstkammer von Klosterneuburg.

19. Elfenbeinrelief, Ecce homo, deutsch, Mitte des XVII. Jhs.

20. Hochrelief, Marmor, Kopf eines bärtigen Mannes; XVII. Jh.

21. Tonrelief, Caritas Romana, deutsch, XVII. Jh.

22. Horndose mit Reliefdarstellungen von Jagdszenen; deutsch, XVII. Jh.

23. Besteck, aus Messer und Gabel bestehend, mit Elfenbeingriffen, deutsch, XVII. Jh.

24. Zierbecher aus Elfenbein von drei Satyrn getragen, deutsch, Ende des XVII. Jhs.

25. Messinguhr, quadratisch, mit Zifferblatt auf der oberen Fläche, mit ornamentalen Silberbeschlägen; bezeichnet *Joh. Wolfgang Winckler in Wienn*; Ende des XVII. Jhs.

26. Holzrelief, Bekehrung des Paulus, österreichisch, Anfang des XVIII. Jhs.

27. Holzrelief, großer Kalvarienberg mit figurenreicher Komposition, süddeutsch, Anfang des XVIII. Jhs.

28. Geschliffenes Trinkglas, österreichisch, Anfang des XVIII. Jhs.

Fig. 420.

29. Geschliffenes Trinkglas, auf einer Seite mit der Ansicht von Göttweig, auf der andern Seite Wappen des Stiftes und des Abtes Bessel und die Initialen: *G. D. G. A. G.* (Godfridus Dei Gratia Abbas Gotwicensis). Um 1720 (s. Fig. 420).

30. Elfenbeinrelief, Abrahams Opfer; deutsch, erste Hälfte des XVIII. Jhs.

31. Kalendarium aus einem Kästchen in Form eines Buches bestehend, das statt der Blätter Tafeln hat, auf denen jeder Tag durch ein Porzellanmedaillon mit einer gemalten Darstellung des betreffenden Heiligen bezeichnet wird; um 1730.

32. Buchsfigürchen, einen schreitenden, nackten Jüngling darstellend; österreichisch, Mitte des XVIII. Jhs.

33. Buchsfigürchen, hl. Sebastian, österreichisch, Mitte des XVIII. Jhs.

34. Zwei ovale Bronzeplaketten, Kain und Abel und Opferung Isaaks; österreichisch, Mitte des XVIII. Jhs.

Fig. 421.

35. Bronzefigürchen, Christus an der Säule; österreichisch, Mitte des XVIII. Jhs., unter Einfluß R. Donners (s. Fig. 421 und Übers. S. 51).

36. Steinrelief, Kreuzigung Christi, figurenreiche Komposition; österreichisch, Mitte des XVIII. Jhs.

37. Kleine Holzstatuette, Immaculata, österreichisch, zweite Hälfte des XVIII. Jhs.

38. Zwei kleine Holzfiguren mit Elfenbein, Bettler und Bettlerin, süddeutsch, zweite Hälfte des XVIII. Jhs.

39. Mehrere Buchsbaumkopien nach Antiken, österreichisch, zweite Hälfte des XVIII. Jhs.

40. Elfenbeinrelief, Engel mit dem Drachen und hl. Margareta in Waldlandschaft, österreichisch, zweite Hälfte des XVIII. Jhs. und

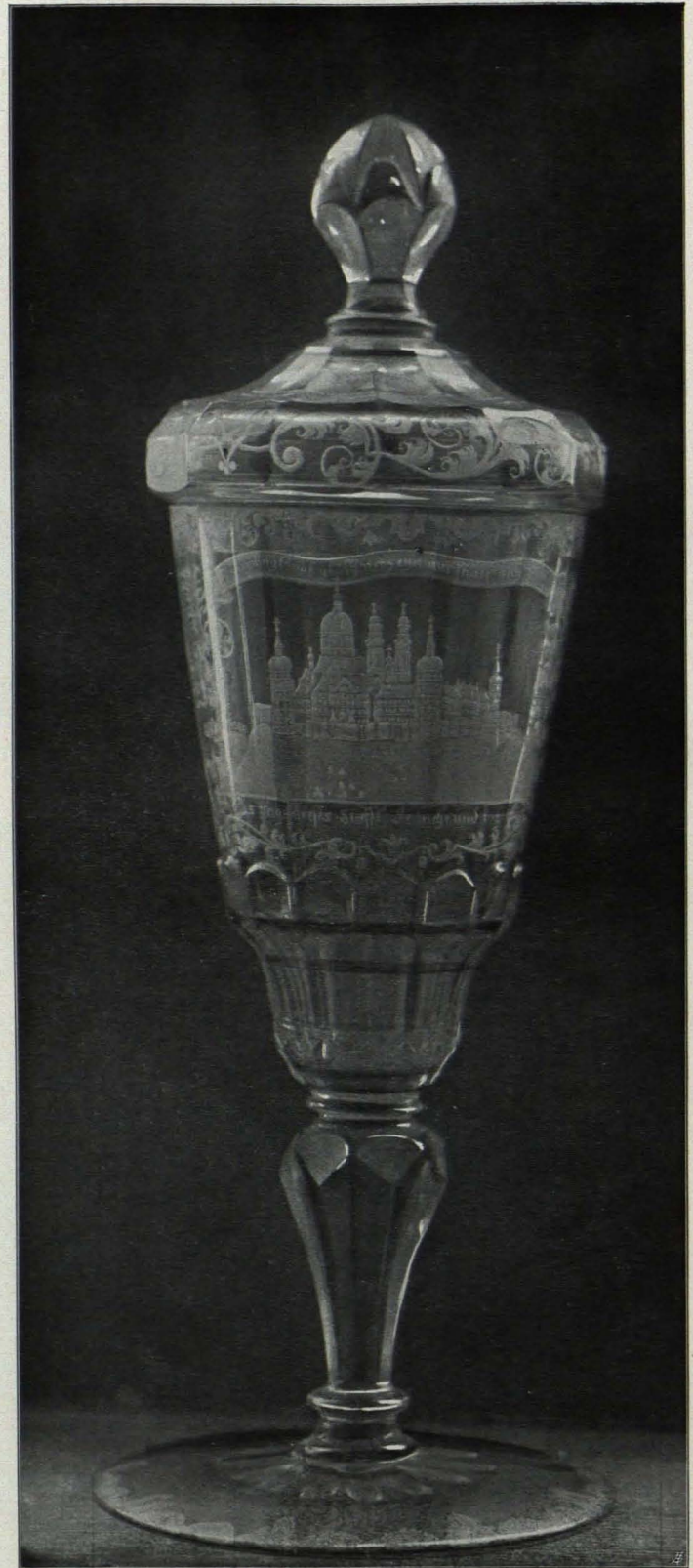


Fig. 420 Göttweig, Kunstkammer, Nr. 29, Kristallglas (S. 520)