

67. (C.) Öl auf Holz, Tod des hl. Josef und Pendant dazu Maria mit Christkind am Sterbebette der hl. Anna stehend; datiert 1778. Eigenhändige Arbeiten des Kremser Schmidt (Fig. 408). 18 H. × 23 B. Fig. 408.



Fig. 406 Göttweig, Gemäldesammlung, Nr. 35 (S. 509)

68. (P.) Öl auf Leinwand, Porträt des Prälaten Berthold Mayr, Halbfigur, Spätwerk des Kremser Schmidt. 91 H. × 72 B.

69. (P.) Öl auf Leinwand, Maria Magdalena, Spätwerk des Kremser Schmidt. 34 H. × 28 B.

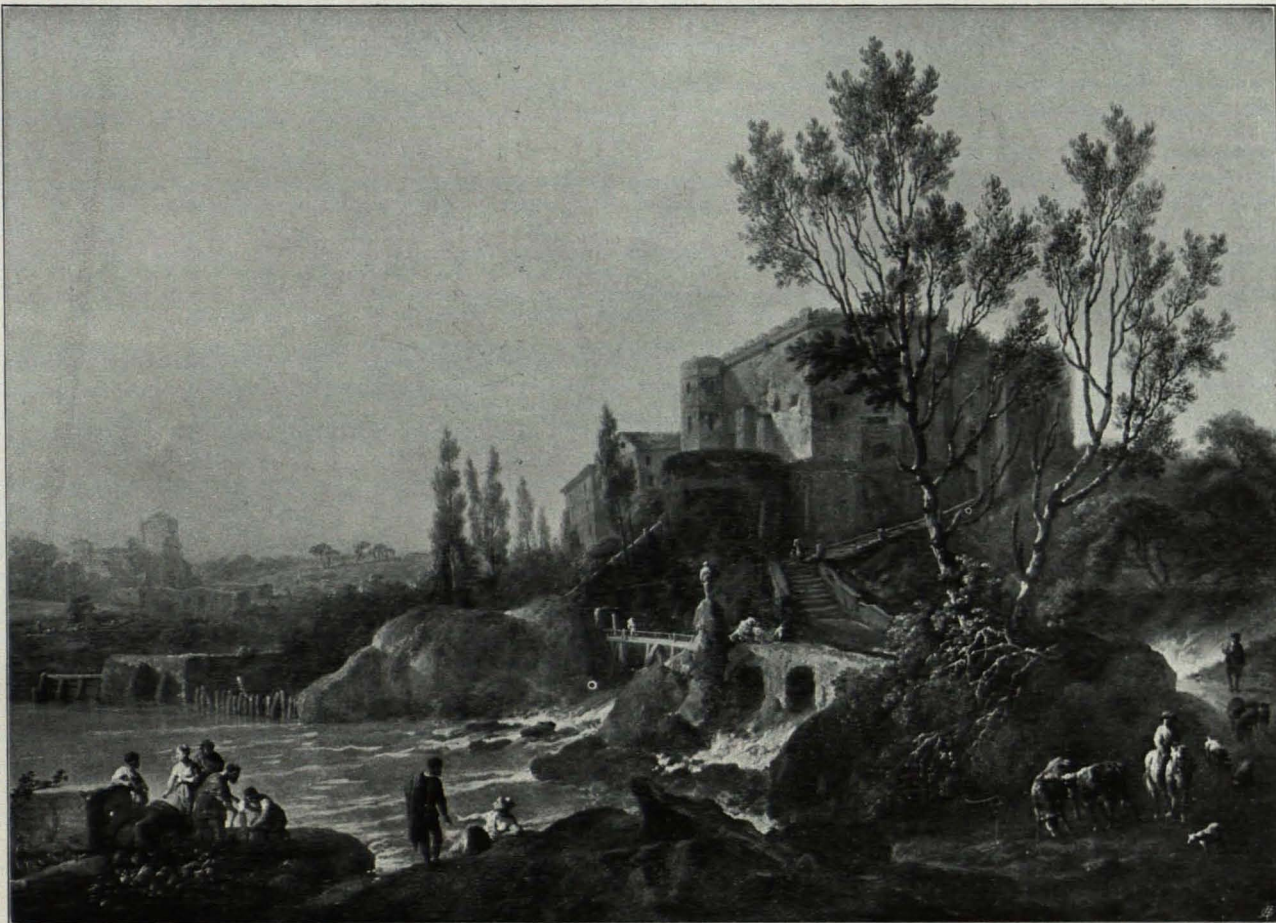


Fig. 407 Göttweig, Gemäldesammlung, Nr. 37 (S. 509)